

TECZOWY ZAKĄTEK

BUDYNEK MIESZKALNY JEDNORODZINNY, GDYNIA UL. TECZOWA

B4

POW. TERENU PRZYNALEŻNEGO: 302m²

POW. LOKALU: 102,56 m²

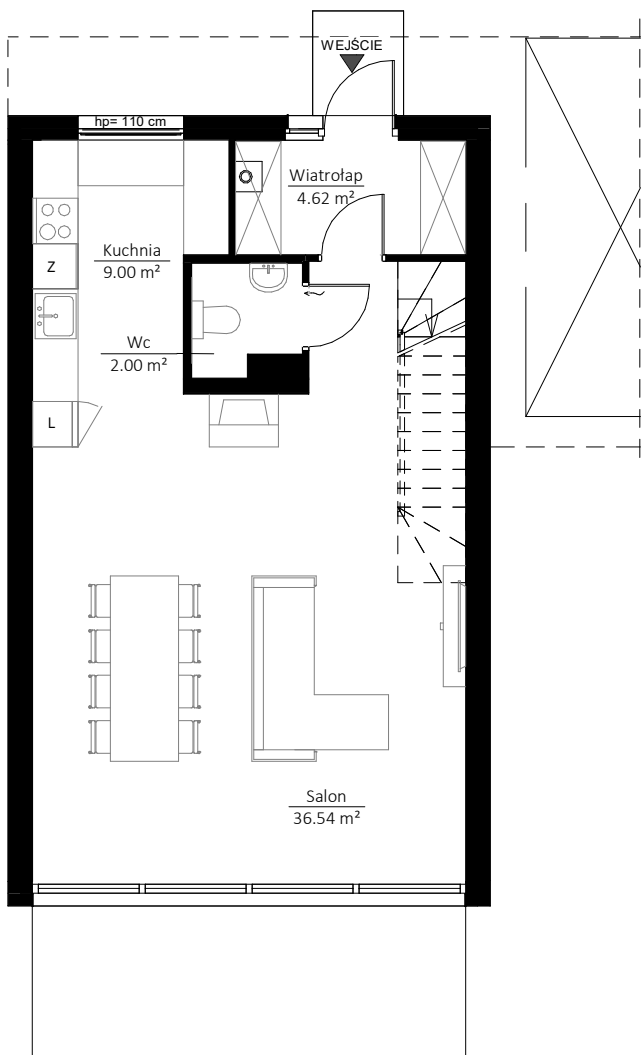
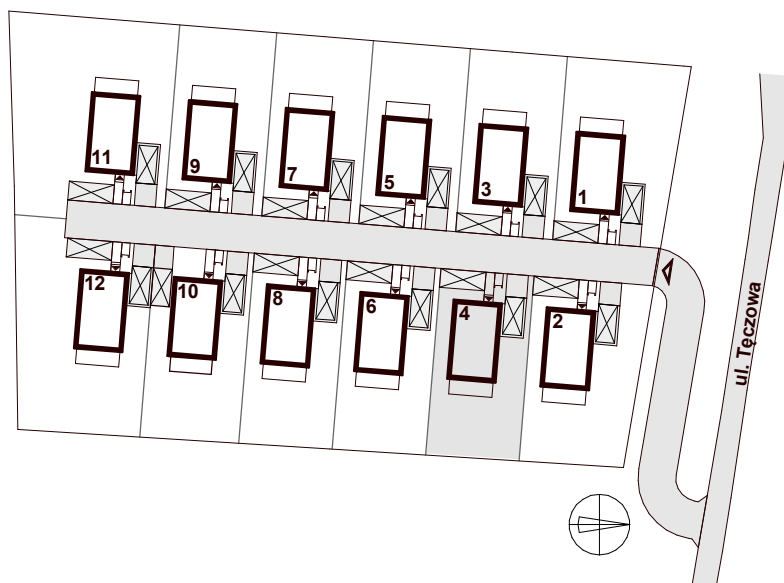
ZESTAWIENIE POWIERZCHNI

0 PARTER

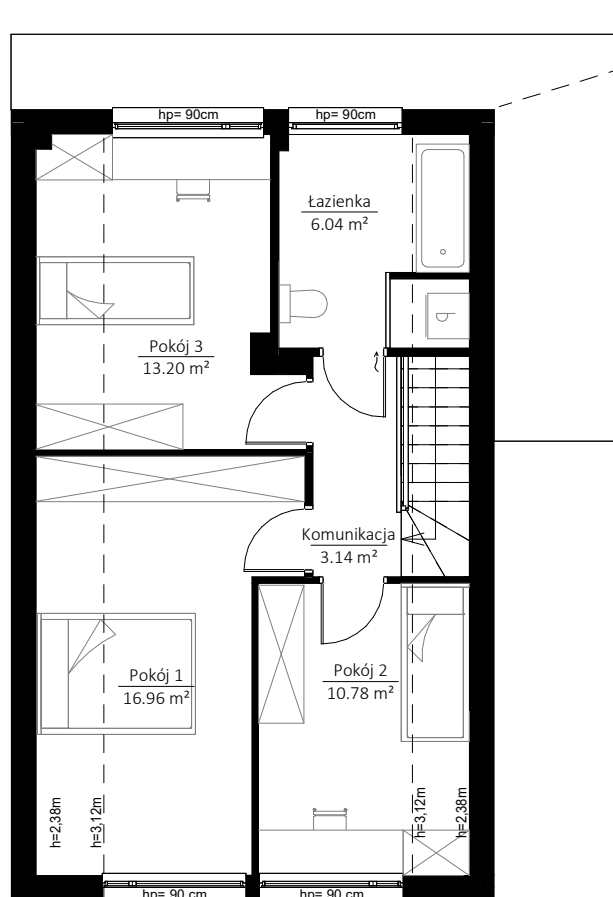
Wiatrołap	4.62 m ²
Salon	36.54 m ²
Wc	2.00 m ²
Kuchnia	9.00 m ²
	52.16 m ²

1 PODDASZE

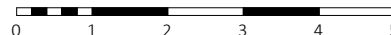
Łazienka	6.04 m ²
Pokój 3	13.20 m ²
Pokój 1	16.96 m ²
Pokój 2	10.78 m ²
Komunikacja	3.14 m ²
	50.12 m ²



PARTER



PIĘTRO



CH Development Sp.z o. o.

www.chd.com.pl

e-mail: biuro@chd.com.pl

* UWAGA:

1. Niniejsza karta przedstawia projektowany kształt lokalu oraz jego układ funkcjonalny i może ulec nieznacznym zmianom na etapie realizacji. Cena lokalu nie obejmuje wyposażenia, które jest jedynie przykładowe i stanowi jeden z możliwych sposobów aranżacji. Niniejsza karta nie stanowi oferty w rozumieniu przepisów prawa. Powierzchnia użytkowa lokalu określona jest na podstawie Rozporządzenia Ministra Transportu, Budownictwa i Gospodarki Morskiej z dnia 25.04.2012r. w sprawie szczegółowego zakresu i formy projektu budowlanego oraz uwzględnieniu treści Polskiej Normy PN-ISO 9836:2015-12. Do powierzchni użytkowej lokalu nie wlicza się powierzchni zajętej przez elementy nadające się do demontażu.

Biuro sprzedaży:
Małgorzata Drygiel
tel.: +48 668 415 097

