

# TĘCZOWY ZAKĄTEK

BUDYNEK MIESZKALNY JEDNORODZINNY, GDYNIA UL. TĘCZOWA

# B12

POW. TERENU PRZYNALEŻNEGO: 454m<sup>2</sup>

POW. LOKALU: 102,56 m<sup>2</sup>

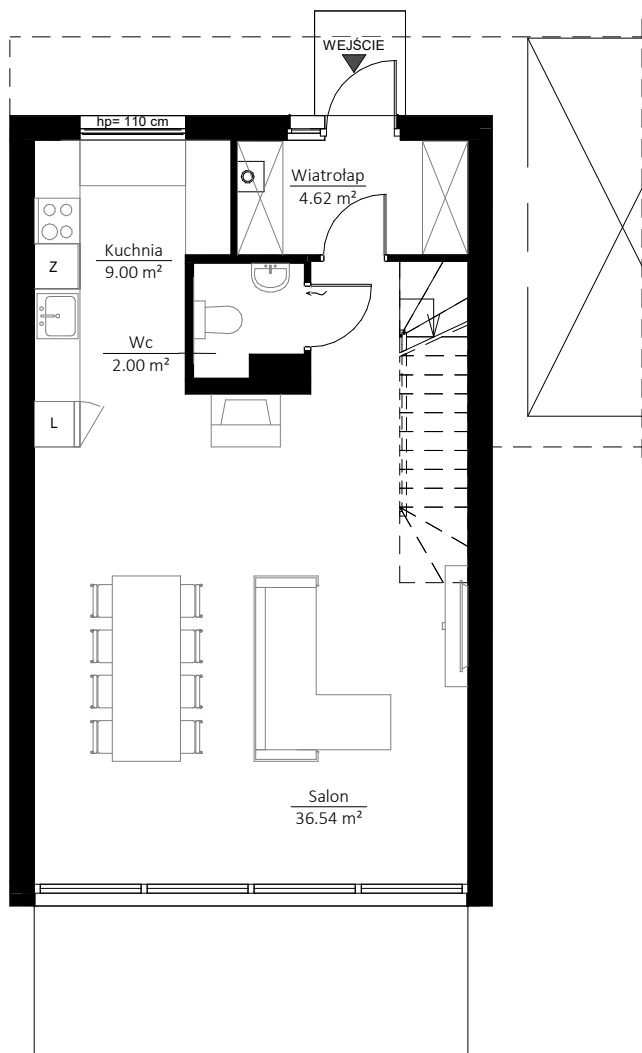
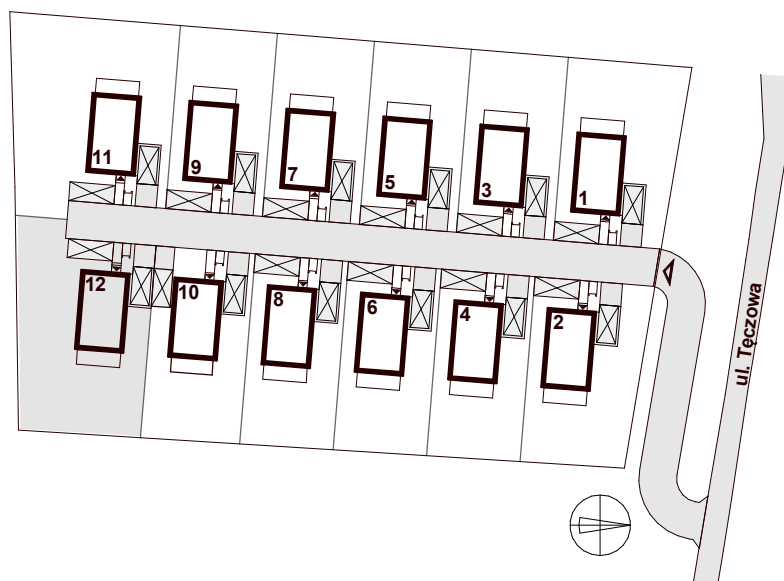
## ZESTAWIENIE POWIERZCHNI

### 0 PARTER

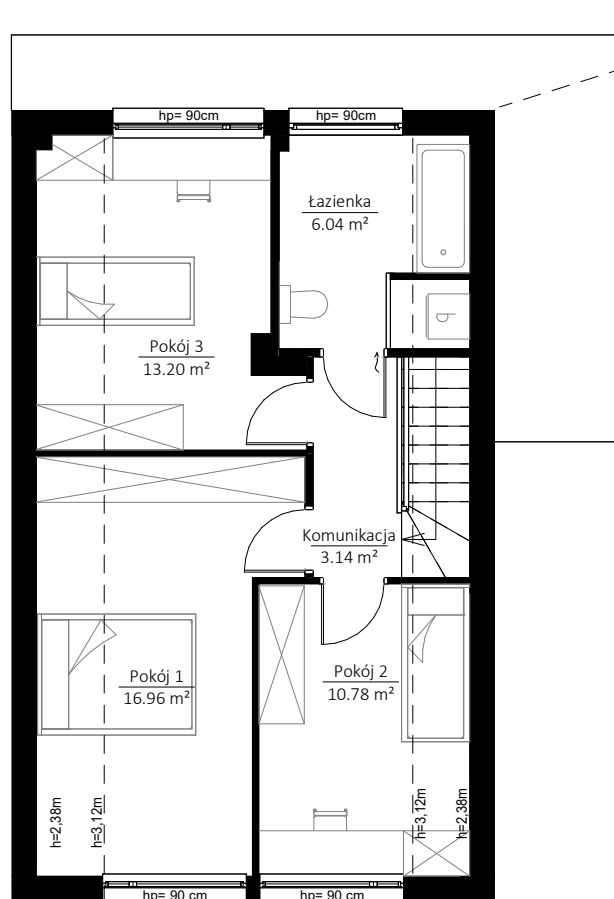
Wiatrołap	4.62 m <sup>2</sup>
Salon	36.54 m <sup>2</sup>
Wc	2.00 m <sup>2</sup>
Kuchnia	9.00 m <sup>2</sup>
	52.16 m <sup>2</sup>

### 1 PODDASZE

Łazienka	6.04 m <sup>2</sup>
Pokój 3	13.20 m <sup>2</sup>
Pokój 1	16.96 m <sup>2</sup>
Pokój 2	10.78 m <sup>2</sup>
Komunikacja	3.14 m <sup>2</sup>
	50.12 m <sup>2</sup>



PARTER



PIĘTRO



CH Development Sp.z o. o.

www.chd.com.pl

e-mail: biuro@chd.com.pl

\* UWAGA:

1. Niniejsza karta przedstawia projektowany kształt lokalu oraz jego układ funkcjonalny i może ulec nieznacznym zmianom na etapie realizacji. Cena lokalu nie obejmuje wyposażenia, które jest jedynie przykładowe i stanowi jeden z możliwych sposobów aranżacji. Niniejsza karta nie stanowi oferty w rozumieniu przepisów prawa. Powierzchnia użytkowa lokalu określona jest na podstawie Rozporządzenia Ministra Transportu, Budownictwa i Gospodarki Morskiej z dnia 25.04.2012r. w sprawie szczegółowego zakresu i formy projektu budowlanego oraz uwzględnieniu treści Polskiej Normy PN-ISO 9836:2015-12. Do powierzchni użytkowej lokalu nie wlicza się powierzchni zajętej przez elementy nadające się do demontażu.

Biurow sprzedaży:  
Małgorzata Drygiel  
tel.: +48 668 415 097

