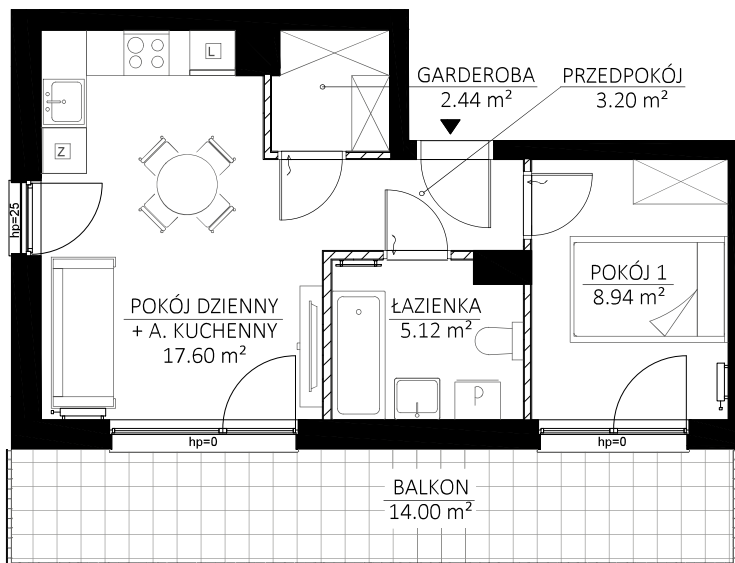


# OSIEDLE ANKER

## BUDYNEK C, LOKAL 6, PIĘTRO I

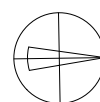


BUDYNEK WIELORODZINNY C  
PUCK - UL. ANTONIEGO ABRAHAMAMA

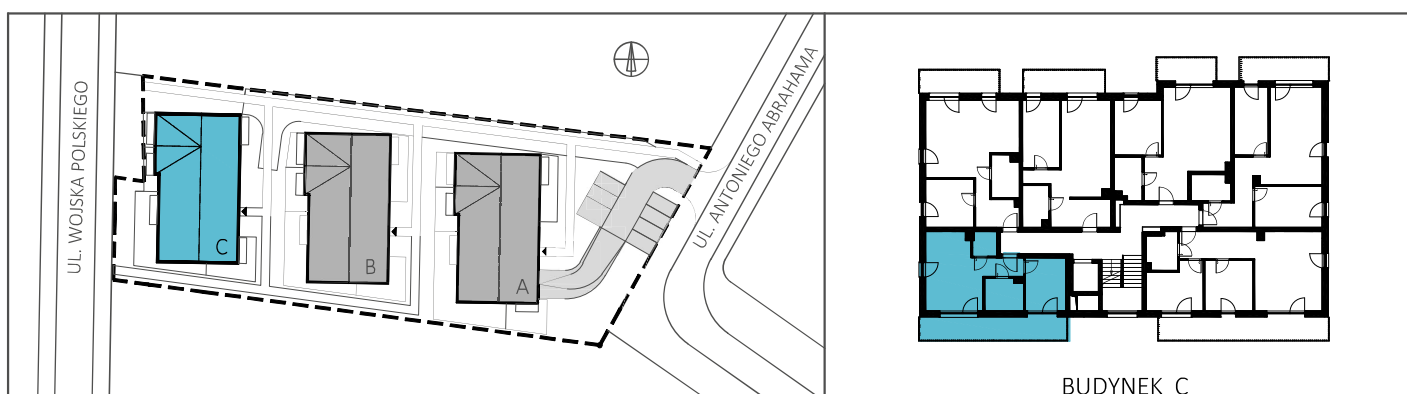


### ZESTAWIENIE POMIESZCZEŃ:

PRZEDPOKÓJ	3,20 m <sup>2</sup>
P. DZIENNY + A. KUCHENNY	17,60 m <sup>2</sup>
POKÓJ 1	8,94 m <sup>2</sup>
GARDEROBA	2,44 m <sup>2</sup>
ŁAZIENKA	5,12 m <sup>2</sup>
<b>POW. LOKALU 6</b>	<b>37,30 m<sup>2</sup></b>
BALKON	14,00 m <sup>2</sup>



ŚCIANY KONSTRUKCYJNE, ELEMENTY STAŁE   
ŚCIANY DZIAŁOWE NADAJĄCE SIĘ DO DEMONTAŻU 



Color House Development Sp. z o. o.  
www.chd.com.pl

Biuro sprzedaży: ul. Wolności 8/3, Gdynia  
Biuro na terenie inwestycji: ul. Wojska Polskiego, Puck

tel.: 780 188 010, 695 034 389  
e-mail: biuro@chd.com.pl

\*Niniejsza karta odzwierciedla projektowany kształt lokalu oraz jego układ funkcjonalny i może ulec nieznacznym zmianom na etapie realizacji. Cena lokalu nie obejmuje wyposażenia, które jest jedynie przykładowe i stanowi jeden z możliwych sposobów aranżacji. Niniejsza karta nie stanowi oferty w rozumieniu przepisów prawa. Powierzchnia została obliczona według normy PN-ISO 9836:2015-12 i może ulec nieznacznym zmianom.