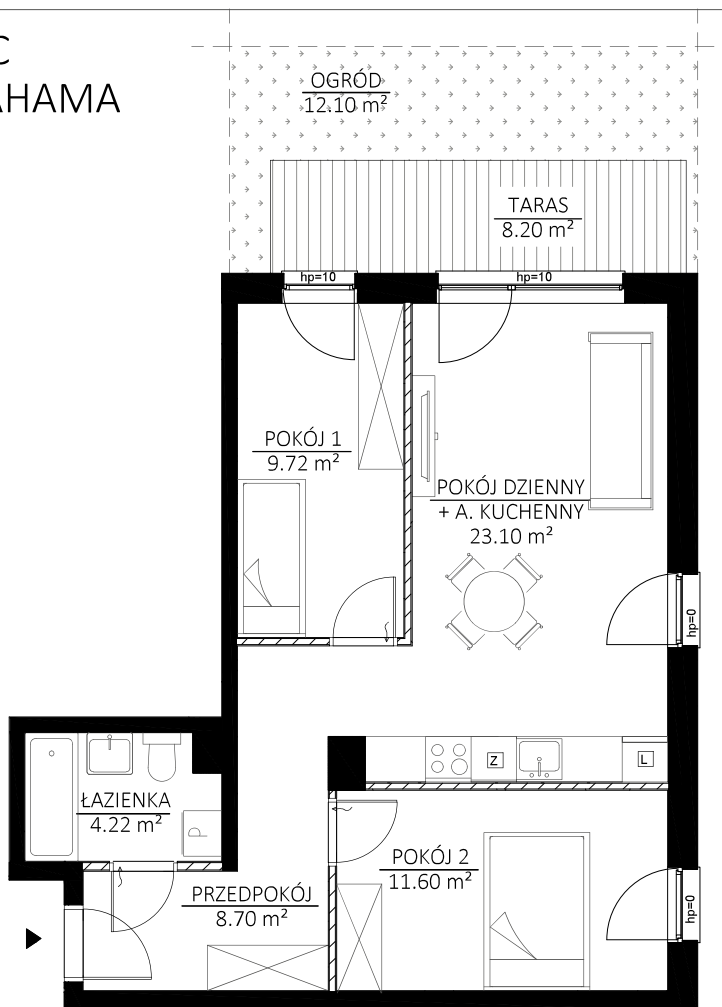


OSIEDLE ANKER

BUDYNEK C, LOKAL 4, PARTER

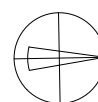


BUDYNEK WIELORODZINNY C
PUCK - UL. ANTONIEGO ABRAHAMA



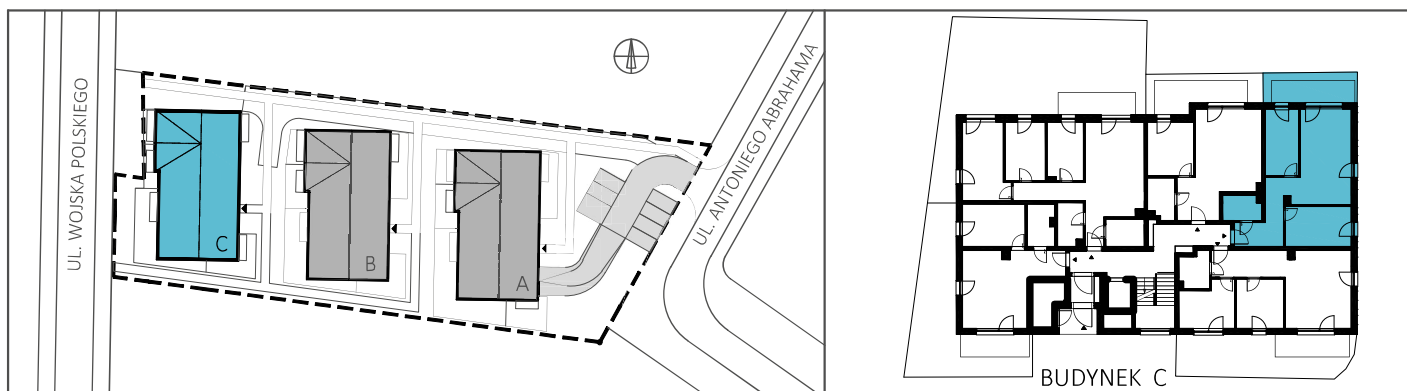
ZESTAWIENIE POMIESZCZEŃ:

| | | | |
|--------------------------|----------------------------|-------|----------------------|
| PRZEDPOKÓJ | 8,70 m ² | | |
| POKÓJ 1 | 9,72 m ² | OGRÓD | 12,10 m ² |
| POKÓJ 2 | 11,60 m ² | TARAS | 8,20 m ² |
| P. DZIENNY + A. KUCHENNY | 23,10 m ² | | |
| ŁAZIENKA | 4,22 m ² | | |
| POW. LOKALU 4 | 57,34 m² | | |



ŚCIANY KONSTRUKCYJNE, ELEMENTY STAŁE

ŚCIANY DZIAŁOWE NADAJĄCE SIĘ DO DEMONTAŻU



Color House Development Sp. z o. o.
www.chd.com.pl

Biuro sprzedaży: ul. Wolności 8/3, Gdynia
Biuro na terenie inwestycji: ul. Wojska Polskiego, Puck

tel.: 780 188 010, 695 034 389
e-mail: biuro@chd.com.pl

*Niniejsza karta odzwierciedla projektowany kształt lokalu oraz jego układ funkcjonalny i może ulec nieznacznym zmianom na etapie realizacji. Cena lokalu nie obejmuje wyposażenia, które jest jedynie przykładowe i stanowi jeden z możliwych sposobów aranżacji. Niniejsza karta nie stanowi oferty w rozumieniu przepisów prawa. Powierzchnia została obliczona według normy PN-ISO 9836:2015-12 i może ulec nieznacznym zmianom.