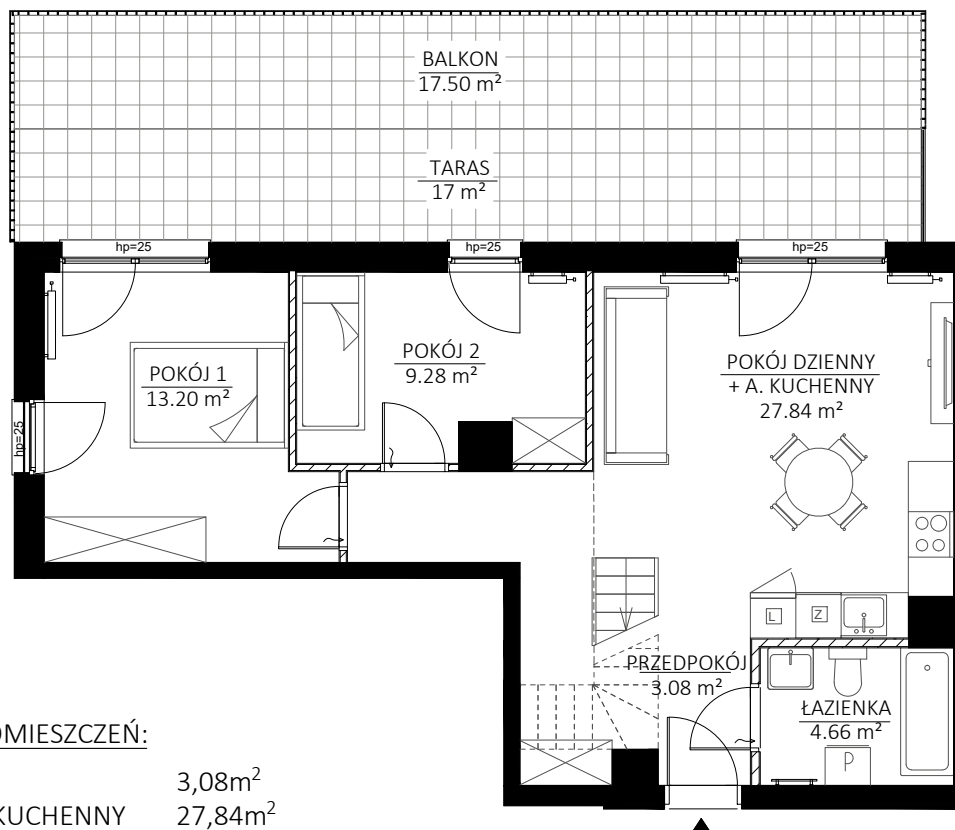


OSIEDLE ANKER

BUDYNEK C, LOKAL 13 DWUPOZIOMOWY, II PIĘTRO

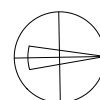



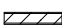
BUDYNEK WIELORODZINNY C
PUCK - UL. ANTONIEGO ABRAHAMAMA

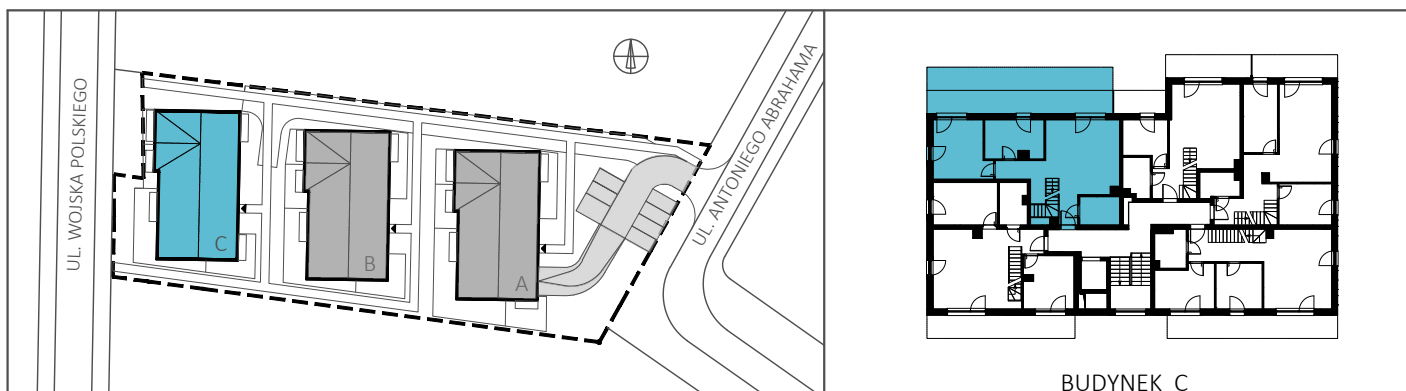


ZESTAWIENIE POMIESZCZEŃ:

PRZEDPOKÓJ	3,08m ²
P. DZIENNY + A. KUCHENNY	27,84m ²
POKÓJ 1	13,20m ²
POKÓJ 2	9,28m ²
ŁAZIENKA	4,66m ²
POW. POZIOMU 1	58,06m²
POW. LOKALU 13	80,14m²
BALKON	17,50m ²
TARAS	17m ²



ŚCIANY KONSTRUKCYJNE, ELEMENTY STAŁE 
ŚCIANY DZIAŁOWE NADAJĄCE SIĘ DO DEMONTAŻU 



Color House Development Sp. z o. o.
www.chd.com.pl

Biuro sprzedaży: ul. Wolności 8/3, Gdynia
Biuro na terenie inwestycji: ul. Wojska Polskiego, Puck

tel.: 780 188 010, 695 034 389
e-mail: biuro@chd.com.pl

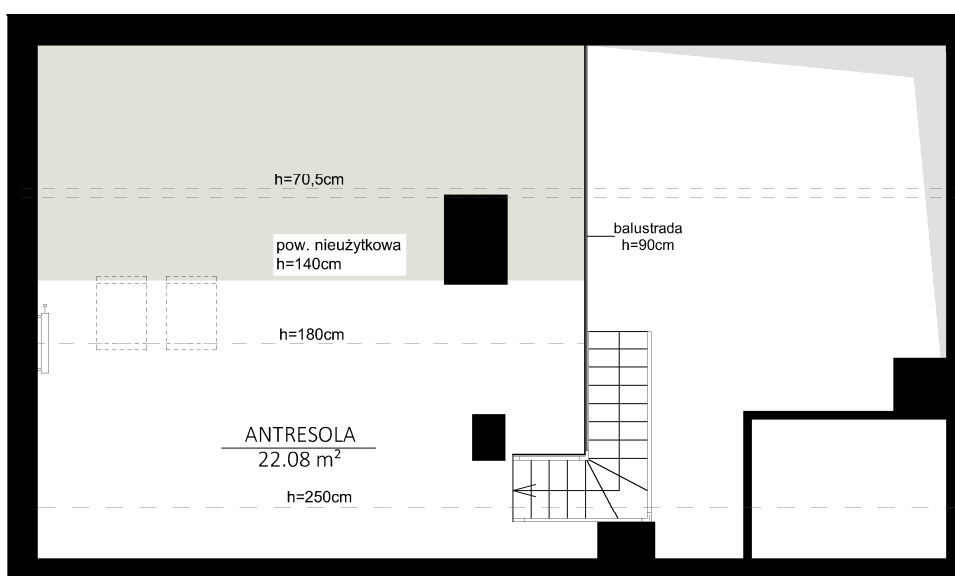
*Niniejsza karta odzwierciedla projektowany kształt lokalu oraz jego układ funkcjonalny i może ulec nieznacznym zmianom na etapie realizacji. Cena lokalu nie obejmuje wyposażenia, które jest jedynie przykładowe i stanowi jeden z możliwych sposobów aranżacji. Niniejsza karta nie stanowi oferty w rozumieniu przepisów prawa. Powierzchnia została obliczona według normy PN-ISO 9836:2015-12 i może ulec nieznacznym zmianom.

OSIEDLE ANKER

BUDYNEK C, LOKAL 13 DWUPOZIOMOWY, ANTRESOLA

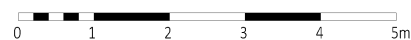


BUDYNEK WIELORODZINNY C
PUCK - UL. ANTONIEGO ABRAHAMAMA



ZESTAWIENIE POMIESZCZEŃ POZIOM 2:

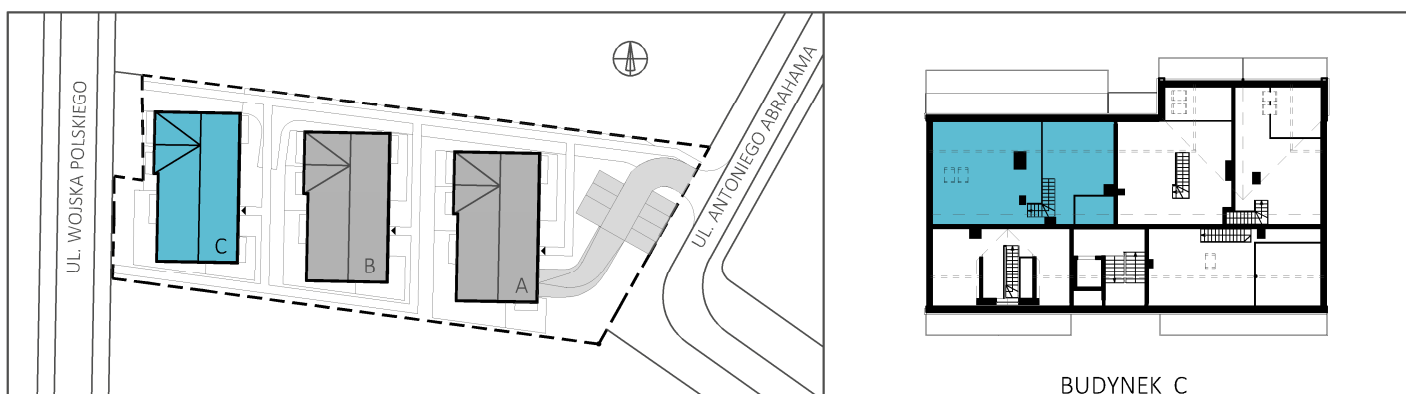
ANTRESOLA	22.08m ²
POW. LOKALU 13	80,14m²



ŚCIANY KONSTRUKCYJNE, ELEMENTY STAŁE

ŚCIANY DZIAŁOWE NADAJĄCE SIĘ DO DEMONTAŻU

WYSOKOŚĆ PONIŻEJ 140CM, POWIERZCHNIA NIEUŻYTKOWA



Color House Development Sp. z o. o.
www.chd.com.pl

Biuro sprzedaży: ul. Wolności 8/3, Gdynia
Biuro na terenie inwestycji: ul. Wojska Polskiego, Puck

tel.: 780 188 010, 695 034 389
e-mail: biuro@chd.com.pl

*Niniejsza karta odzwierciedla projektowany kształt lokalu oraz jego układ funkcjonalny i może ulec nieznacznym zmianom na etapie realizacji. Cena lokalu nie obejmuje wyposażenia, które jest jedynie przykładowe i stanowi jeden z możliwych sposobów aranżacji. Niniejsza karta nie stanowi oferty w rozumieniu przepisów prawa. Powierzchnia została obliczona według normy PN-ISO 9836:2015-12 i może ulec nieznacznej zmianie.