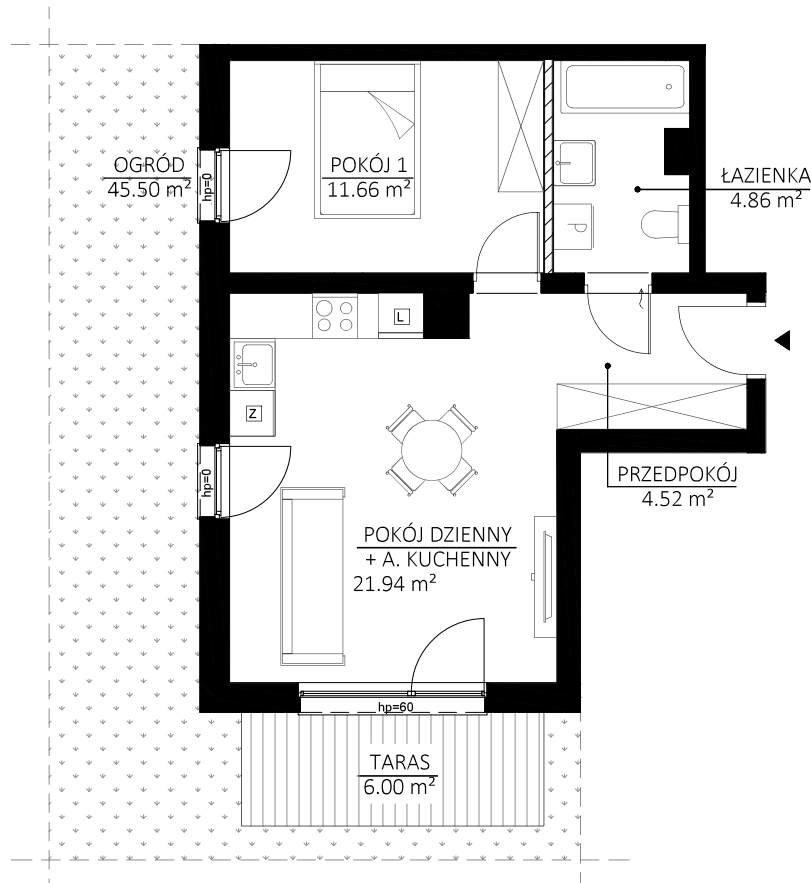


OSIEDLE ANKER

BUDYNEK C, LOKAL 1, PARTER

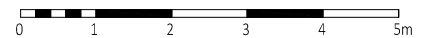
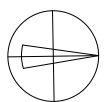




BUDYNEK WIELORODZINNY C PUCK - UL. ANTONIEGO ABRAHAMAMA

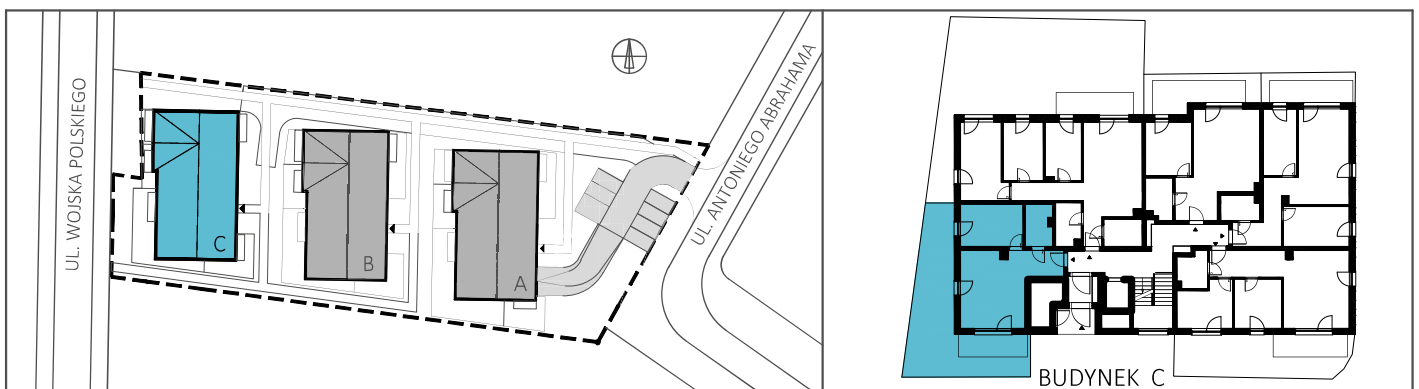


ZESTAWIENIE POMIESZCZEŃ:

PRZEDPOKÓJ	4,52 m ²	OGRÓD	45,50 m ²
P. DZIENNY + A. KUCHENNY	21,94 m ²	TARAS	6,00 m ²
POKÓJ 1	11,66 m ²		
ŁAZIENKA	4,86 m ²		
POW. LOKALU 1	42,98 m²		



ŚCIANY KONSTRUKCYJNE, ELEMENTY STAŁE 
ŚCIANY DZIAŁOWE NADAJĄCE SIĘ DO DEMONTAŻU 



Color House Development Sp. z o. o.
www.chd.com.pl

Biuro sprzedaży: ul. Wolności 8/3, Gdynia
Biuro na terenie inwestycji: ul. Wojska Polskiego, Puck

tel.: 780 188 010, 695 034 389
e-mail: biuro@chd.com.pl

*Niniejsza karta odzwierciedla projektowany kształt lokalu oraz jego układ funkcjonalny i może ulec nieznacznym zmianom na etapie realizacji. Cena lokalu nie obejmuje wyposażenia, które jest jedynie przykładowe i stanowi jeden z możliwych sposobów aranżacji. Niniejsza karta nie stanowi oferty w rozumieniu przepisów prawa. Powierzchnia została obliczona według normy PN-ISO 9836:2015-12 i może ulec nieznaczącej zmianie.