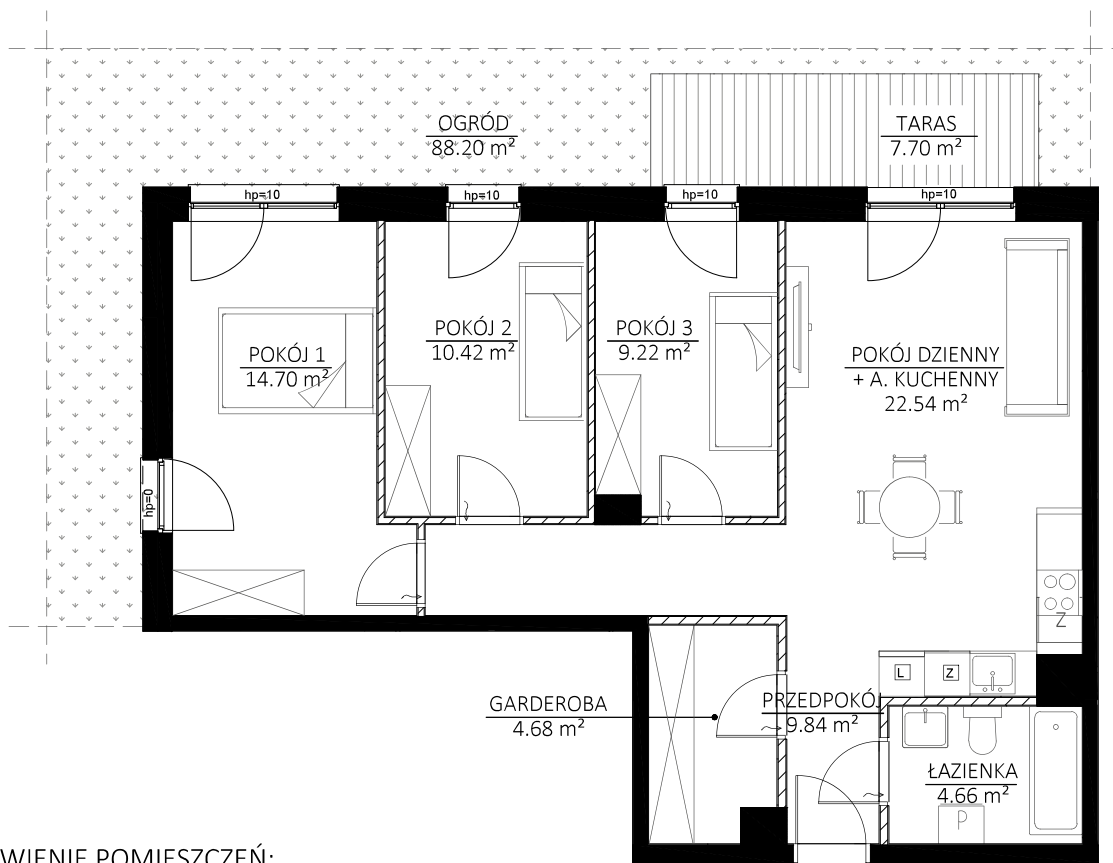


OSIEDLE ANKER

BUDYNEK B, LOKAL 2, PARTER

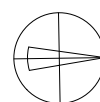


BUDYNEK WIELORODZINNY B PUCK - UL. ANTONIEGO ABRAHAMAMA



ZESTAWIENIE POMIESZCZEŃ:

PRZEDPOKÓJ	9,84 m ²	
P. DZIENNY + A. KUCHENNY	22,54 m ²	
POKÓJ 1	14,70 m ²	
POKÓJ 2	10,42 m ²	OGRÓD: 88,20 m ²
POKÓJ 3	9,22 m ²	TARAS : 7,70 m ²
GARDEROBA	4,68 m ²	
ŁAZIENKA	4,66 m ²	
POW. LOKALU 2	76,06m²	



ŚCIANY KONSTRUKCYJNE, ELEMENTY STAŁE
 ŚCIANY DZIAŁOWE NADAJĄCE SIĘ DO DEMONTAŻU

