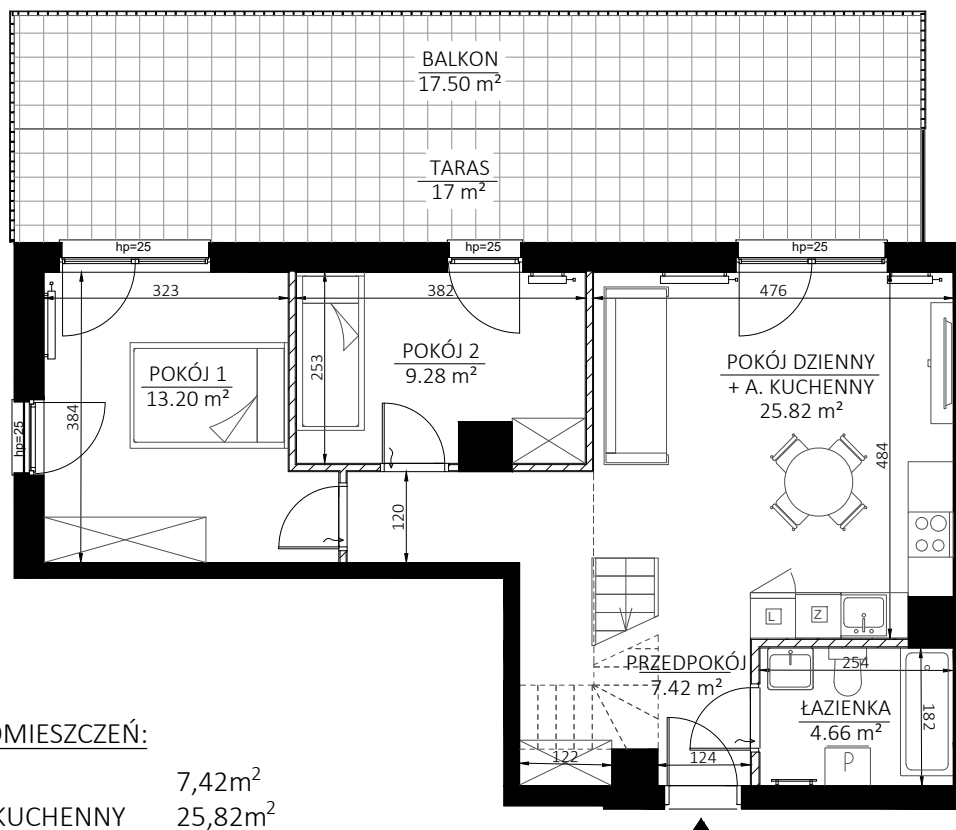


# OSIEDLE ANKER

BUDYNEK B, LOKAL 13 DWUPOZIOMOWY, II PIĘTRO

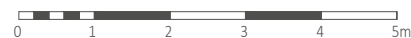
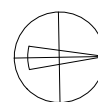


BUDYNEK WIELORODZINNY B  
PUCK - UL. ANTONIEGO ABRAHAMAMA

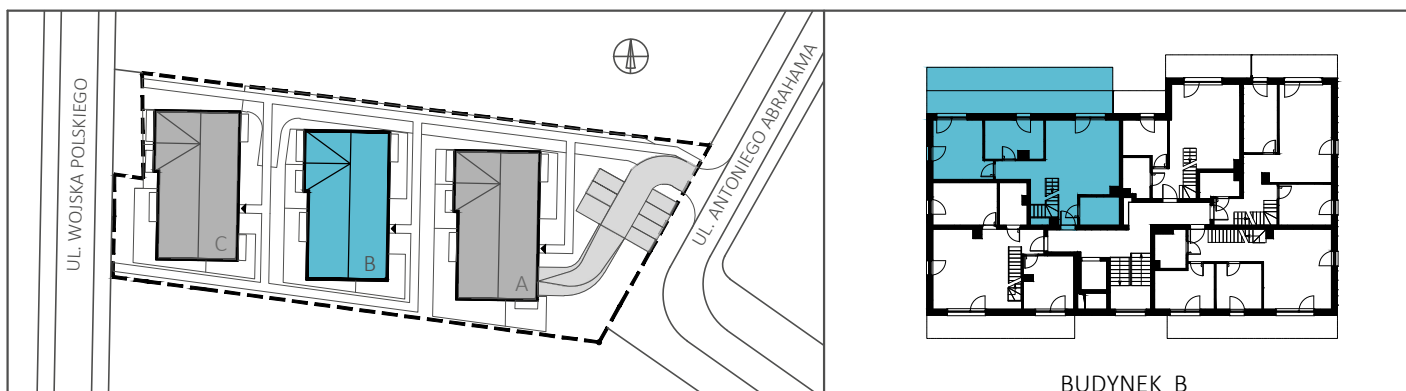


## ZESTAWIENIE POMIESZCZEŃ:

PRZEDPOKÓJ	7,42m <sup>2</sup>
P. DZIENNY + A. KUCHENNY	25,82m <sup>2</sup>
POKÓJ 1	13,20m <sup>2</sup>
POKÓJ 2	9,28m <sup>2</sup>
ŁAZIENKA	4,66m <sup>2</sup>
<b>POW. POZIOMU 1</b>	<b>60,38m<sup>2</sup></b>
<b>POW. LOKALU 13</b>	<b>79,82m<sup>2</sup></b>
BALKON	17,50m <sup>2</sup>
TARAS	17m <sup>2</sup>



ŚCIANY KONSTRUKCYJNE, ELEMENTY STAŁE   
 ŚCIANY DZIAŁOWE NADAJĄCE SIĘ DO DEMONTAŻU



Color House Development Sp. z o. o.  
www.chd.com.pl

Biuro sprzedaży: ul. Wolności 8/3, Gdynia  
Biuro na terenie inwestycji: ul. Wojska Polskiego, Puck

tel.: 780 188 010, 695 034 389  
e-mail: biuro@chd.com.pl

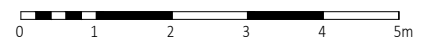
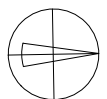
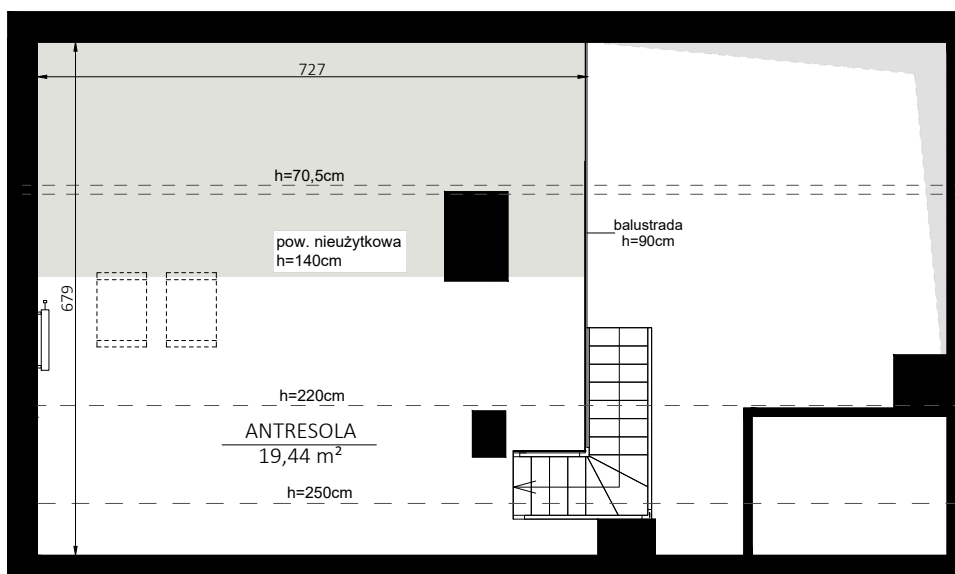
\*Niniejsza karta odzwierciedla projektowany kształt lokalu oraz jego układ funkcjonalny i może ulec nieznacznym zmianom na etapie realizacji. Cena lokalu nie obejmuje wyposażenia, które jest jedynie przykładowe i stanowi jeden z możliwych sposobów aranżacji. Niniejsza karta nie stanowi oferty w rozumieniu przepisów prawa. Powierzchnia została obliczona według normy PN-ISO 9836:2015-12 i może ulec nieznaczącej zmianie.

# OSIEDLE ANKER

BUDYNEK B, LOKAL 13 DWUPOZIOMOWY, ANTRESOLA



BUDYNEK WIELORODZINNY B  
PUCK - UL. ANTONIEGO ABRAHAMAMA



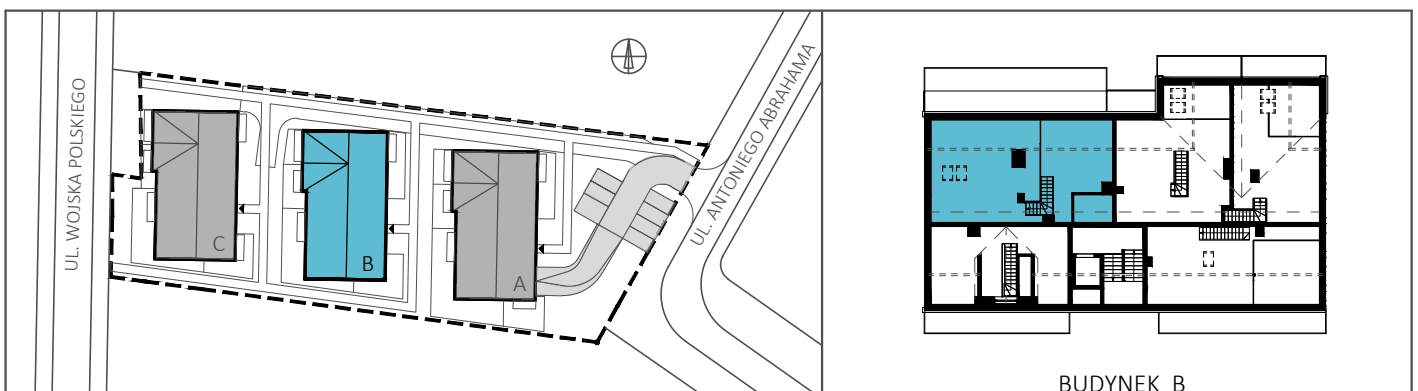
## ZESTAWIENIE POMIESZCZEŃ POZIOM 2:

ANTRESOLA	19,44m <sup>2</sup>
<b>POW. LOKALU 13</b>	<b>79,82m<sup>2</sup></b>

ŚCIANY KONSTRUKCYJNE, ELEMENTY STAŁE

ŚCIANY DZIAŁOWE NADAJĄCE SIĘ DO DEMONTAŻU

WYSOKOŚĆ PONIŻEJ 140CM, POWIERZCHNIA NIEUŻYTKOWA



Color House Development Sp. z o. o.  
www.chd.com.pl

Biuro sprzedaży: ul. Wolności 8/3, Gdynia  
Biuro na terenie inwestycji: ul. Wojska Polskiego, Puck

tel.: 780 188 010, 695 034 389  
e-mail: biuro@chd.com.pl

\*Niniejsza karta odzwierciedla projektowany kształt lokalu oraz jego układ funkcjonalny i może ulec nieznacznym zmianom na etapie realizacji. Cena lokalu nie obejmuje wyposażenia, które jest jedynie przykładowe i stanowi jeden z możliwych sposobów aranżacji. Niniejsza karta nie stanowi oferty w rozumieniu przepisów prawa. Powierzchnia została obliczona według normy PN-ISO 9836:2015-12 i może ulec nieznacznym zmianom.