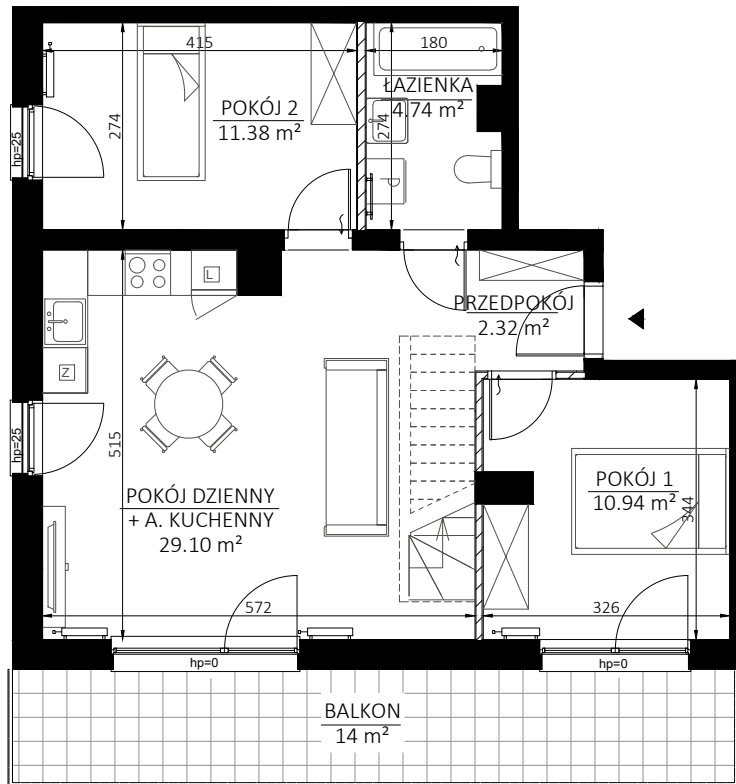


# OSIEDLE ANKER

BUDYNEK B, LOKAL 12 DWUPOZIOMOWY, II PIĘTRO

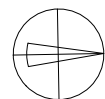




BUDYNEK WIELORODZINNY B  
PUCK - UL. ANTONIEGO ABRAHAMAMA

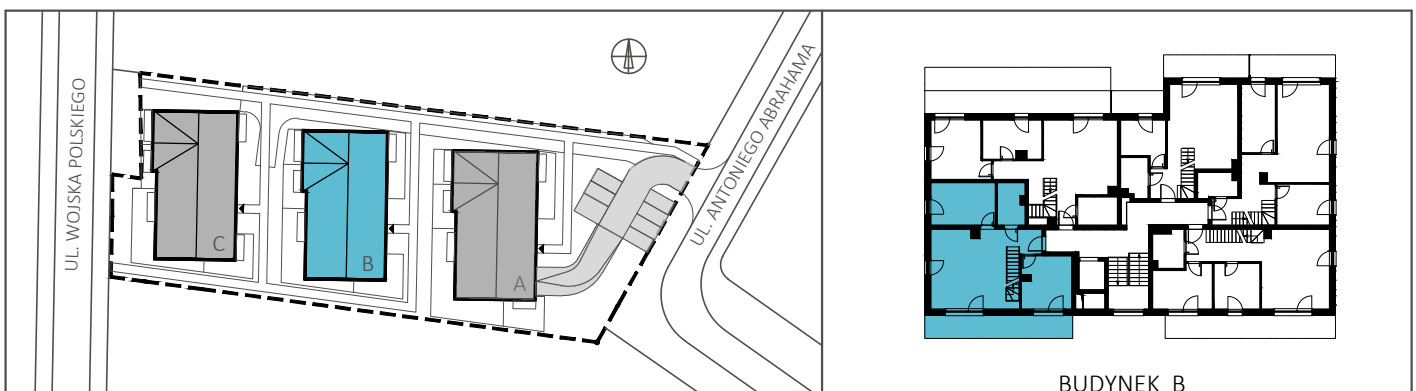


## ZESTAWIENIE POMIESZCZEŃ II PIĘTRO (POZIOM 1):

PRZEDPOKÓJ	2,32m <sup>2</sup>
P. DZIENNY + A. KUCHENNY	29,10m <sup>2</sup>
POKÓJ 1	10,94m <sup>2</sup>
POKÓJ 2	11,38m <sup>2</sup>
ŁAZIENKA	4,74m <sup>2</sup>
<b>POW. POZIOMU 1</b>	<b>58,48m<sup>2</sup></b>
<b>POW. LOKALU 12</b>	<b>70,34m<sup>2</sup></b>
BALKON	14,00m <sup>2</sup>



ŚCIANY KONSTRUKCYJNE, ELEMENTY STAŁE   
ŚCIANY DZIAŁOWE NADAJĄCE SIĘ DO DEMONTAŻU 



Color House Development Sp. z o. o.  
www.chd.com.pl

Biuro sprzedaży: ul. Wolności 8/3, Gdynia  
Biuro na terenie inwestycji: ul. Wojska Polskiego, Puck

tel.: 780 188 010, 695 034 389  
e-mail: biuro@chd.com.pl

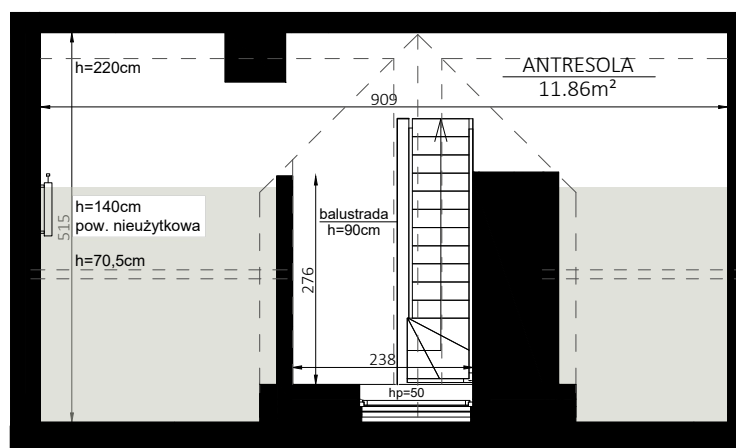
\*Niniejsza karta odzwierciedla projektowany kształt lokalu oraz jego układ funkcjonalny i może ulec nieznacznym zmianom na etapie realizacji. Cena lokalu nie obejmuje wyposażenia, które jest jedynie przykładowe i stanowi jeden z możliwych sposobów aranżacji. Niniejsza karta nie stanowi oferty w rozumieniu przepisów prawa. Powierzchnia została obliczona według normy PN-ISO 9836:2015-12 i może ulec nieznaczącej zmianie.

# OSIEDLE ANKER

BUDYNEK B, LOKAL 12 DWUPOZIOMOWY, ANTRESOLA

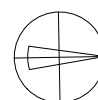
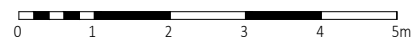


BUDYNEK WIELORODZINNY B  
PUCK - UL. ANTONIEGO ABRAHAMAMA

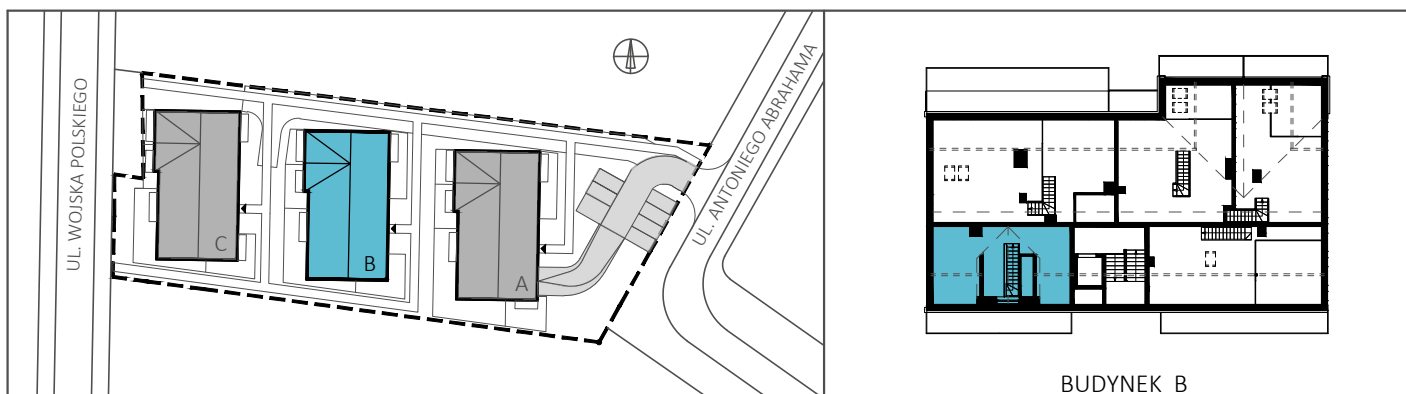


## ZESTAWIENIE POMIESZCZEŃ POZIOM 2:

ANTRESOLA 11,86m<sup>2</sup>  
**POW. LOKALU 12 70,34m<sup>2</sup>**



ŚCIANY KONSTRUKCYJNE, ELEMENTY STAŁE   
ŚCIANY DZIAŁOWE NADAJĄCE SIĘ DO DEMONTAŻU   
WYSOKOŚĆ PONIŻEJ 140CM, POWIERZCHNIA NIEUŻYTKOWA



Color House Development Sp. z o. o.  
www.chd.com.pl

Biuro sprzedaży: ul. Wolności 8/3, Gdynia  
Biuro na terenie inwestycji: ul. Wojska Polskiego, Puck

tel.: 780 188 010, 695 034 389  
e-mail: biuro@chd.com.pl

\*Niniejsza karta odzwierciedla projektowany kształt lokalu oraz jego układ funkcjonalny i może ulec nieznacznym zmianom na etapie realizacji. Cena lokalu nie obejmuje wyposażenia, które jest jedynie przykładowe i stanowi jeden z możliwych sposobów aranżacji. Niniejsza karta nie stanowi oferty w rozumieniu przepisów prawa. Powierzchnia została obliczona według normy PN-ISO 9836:2015-12 i może ulec nieznaczącej zmianie.