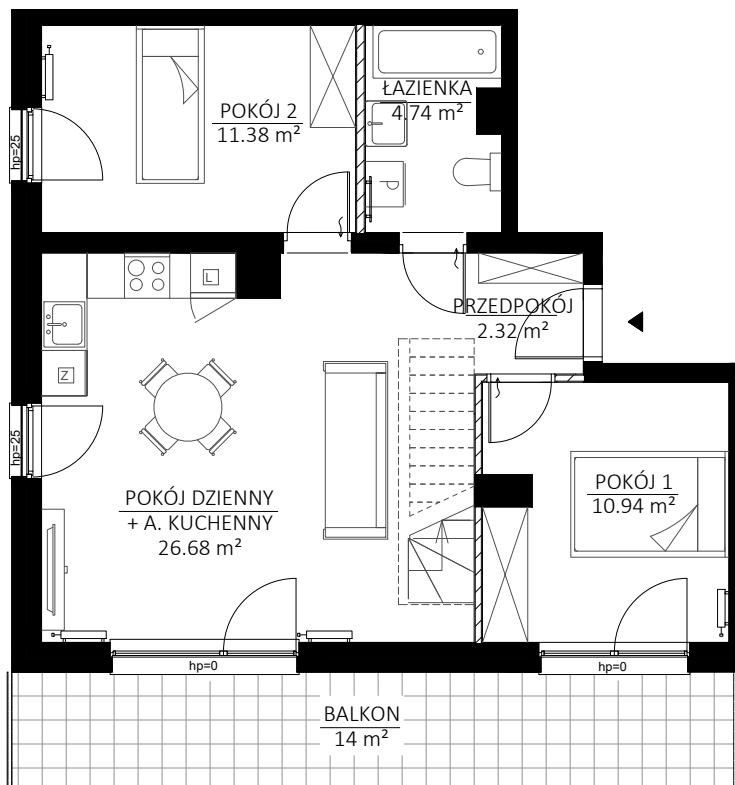


OSIEDLE ANKER

BUDYNEK B, LOKAL 12 DWUPOZIOMOWY, II PIĘTRO

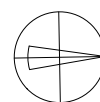



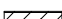
BUDYNEK WIELORODZINNY B
PUCK - UL. ANTONIEGO ABRAHAMAMA

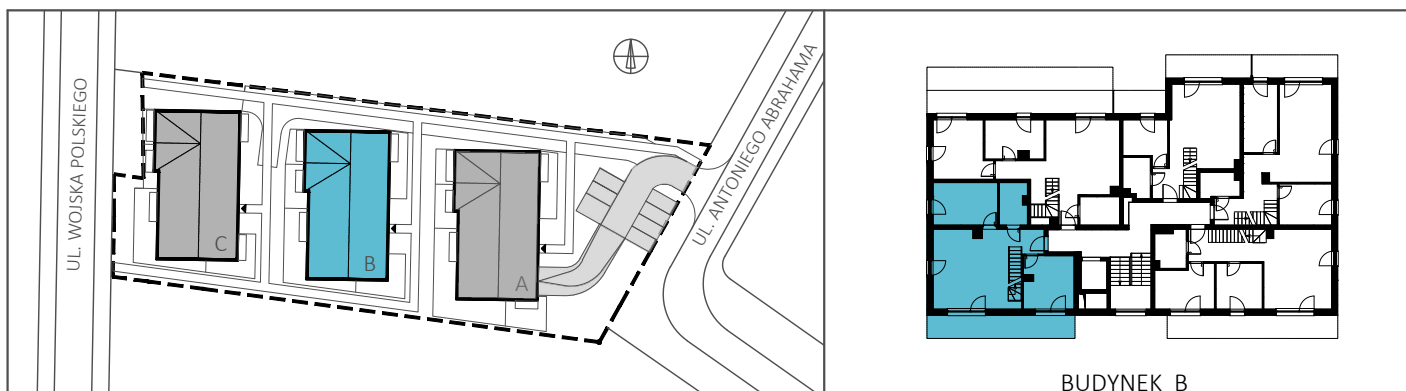


ZESTAWIENIE POMIESZCZEŃ II PIĘTRO (POZIOM 1):

PRZEDPOKÓJ	2,32m ²
P. DZIENNY + A. KUCHENNY	26,68m ²
POKÓJ 1	10,94m ²
POKÓJ 2	11,38m ²
ŁAZIENKA	4,74m ²
POW. POZIOMU 1	56,06m²
POW. LOKALU 12	71,84m²
BALKON	14m ²



ŚCIANY KONSTRUKCYJNE, ELEMENTY STAŁE 
ŚCIANY DZIAŁOWE NADAJĄCE SIĘ DO DEMONTAŻU 



Color House Development Sp. z o. o.
www.chd.com.pl

Biuro sprzedaży: ul. Wolności 8/3, Gdynia
Biuro na terenie inwestycji: ul. Wojska Polskiego, Puck

tel.: 780 188 010, 695 034 389
e-mail: biuro@chd.com.pl

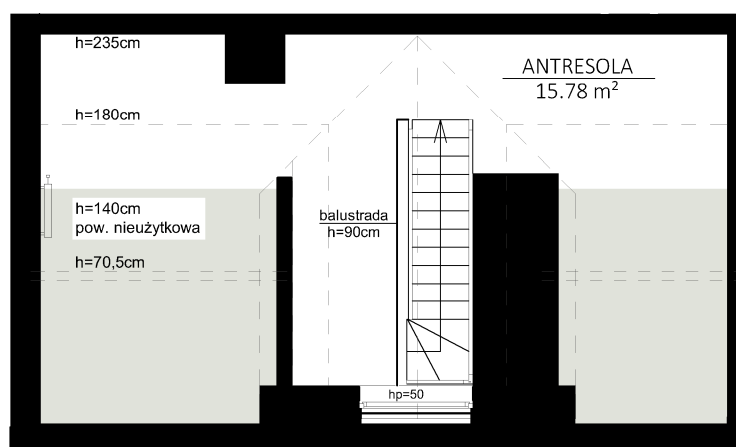
*Niniejsza karta odzwierciedla projektowany kształt lokalu oraz jego układ funkcjonalny i może ulec nieznacznym zmianom na etapie realizacji. Cena lokalu nie obejmuje wyposażenia, które jest jedynie przykładowe i stanowi jeden z możliwych sposobów aranżacji. Niniejsza karta nie stanowi oferty w rozumieniu przepisów prawa. Powierzchnia została obliczona według normy PN-ISO 9836:2015-12 i może ulec nieznacznym zmianom.

OSIEDLE ANKER

BUDYNEK B, LOKAL 12 DWUPOZIOMOWY, ANTRESOLA



BUDYNEK WIELORODZINNY B
PUCK - UL. ANTONIEGO ABRAHAMAMA

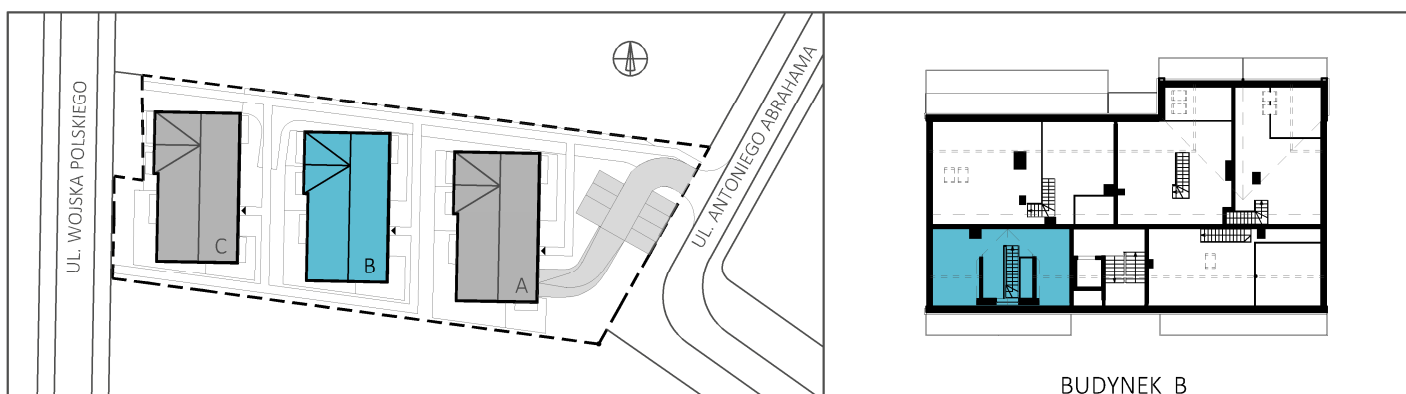


ZESTAWIENIE POMIESZCZEŃ POZIOM 2:

ANTRESOLA 15,78m²
POW. LOKALU 12 71,84m²



ŚCIANY KONSTRUKCYJNE, ELEMENTY STAŁE
ŚCIANY DZIAŁOWE NADAJĄCE SIĘ DO DEMONTAŻU
WYSOKOŚĆ PONIŻEJ 140CM, POWIERZCHNIA NIEUŻYTKOWA



Color House Development Sp. z o. o.
www.chd.com.pl

Biuro sprzedaży: ul. Wolności 8/3, Gdynia
Biuro na terenie inwestycji: ul. Wojska Polskiego, Puck

tel.: 780 188 010, 695 034 389
e-mail: biuro@chd.com.pl

*Niniejsza karta odzwierciedla projektowany kształt lokalu oraz jego układ funkcjonalny i może ulec nieznacznym zmianom na etapie realizacji. Cena lokalu nie obejmuje wyposażenia, które jest jedynie przykładowe i stanowi jeden z możliwych sposobów aranżacji. Niniejsza karta nie stanowi oferty w rozumieniu przepisów prawa. Powierzchnia została obliczona według normy PN-ISO 9836:2015-12 i może ulec nieznacznej zmianie.