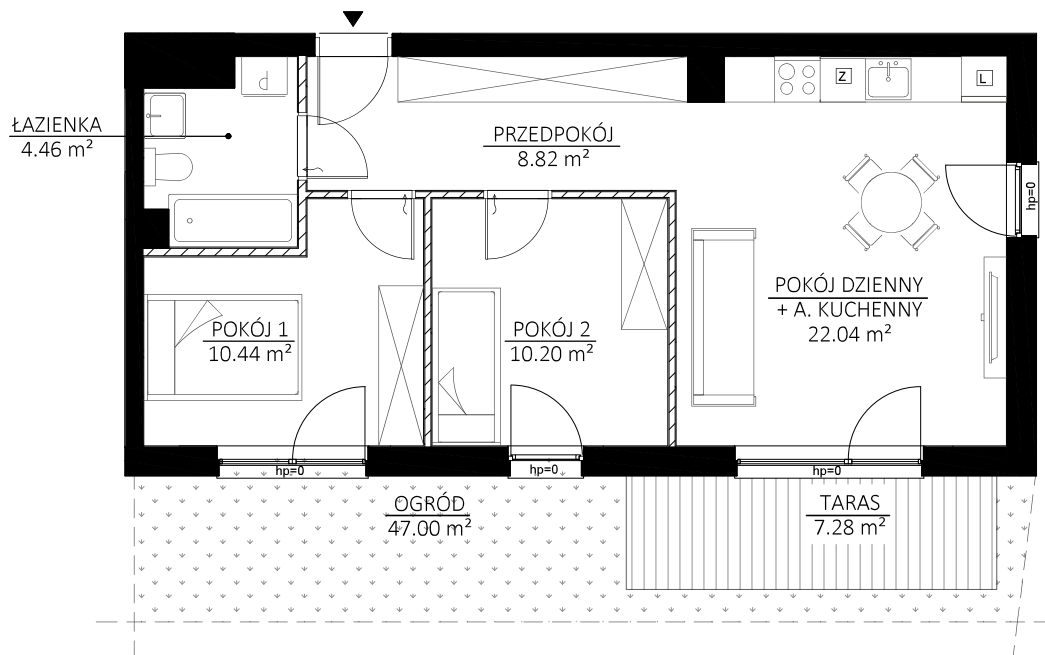


# OSIEDLE ANKER

## BUDYNEK A, LOKAL 5, PARTER

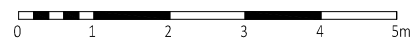
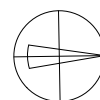



### BUDYNEK WIELORODZINNY A PUCK - UL. ANTONIEGO ABRAHAMAMA

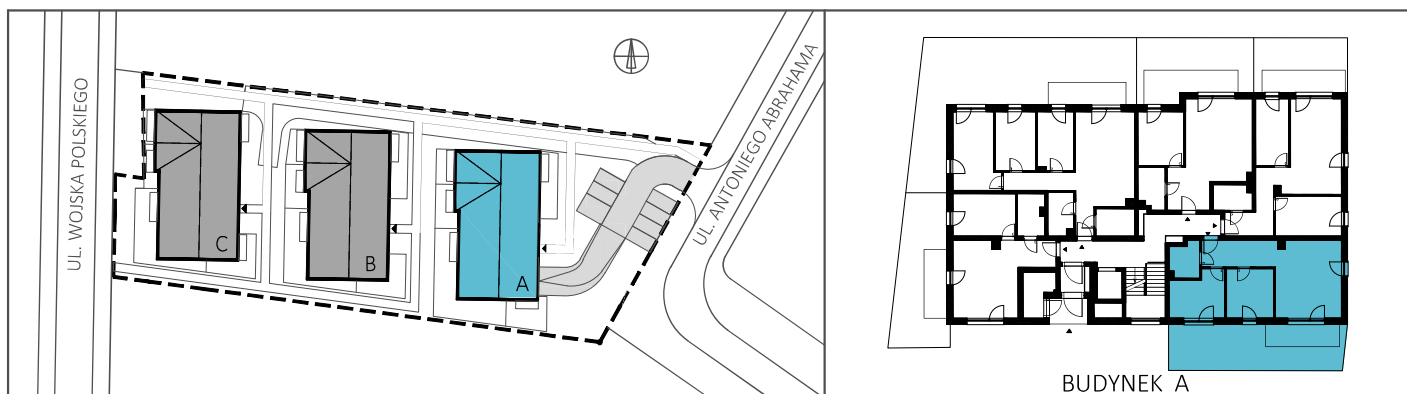


#### ZESTAWIENIE POMIESZCZEŃ:

PRZEDPOKÓJ	8,82 m <sup>2</sup>		
POKÓJ 1	10,44 m <sup>2</sup>	OGRÓD	47,00 m <sup>2</sup>
POKÓJ 2	10,20 m <sup>2</sup>	TARAS	7,28 m <sup>2</sup>
P. DZIENNY + A. KUCHENNY	22,04 m <sup>2</sup>		
ŁAZIENKA	4,46 m <sup>2</sup>		
<b>POW. LOKALU 4</b>	<b>55,96 m<sup>2</sup></b>		



ŚCIANY KONSTRUKCYJNE, ELEMENTY STAŁE   
ŚCIANY DZIAŁOWE NADAJĄCE SIĘ DO DEMONTAŻU 



Color House Development Sp. z o. o.  
www.chd.com.pl

Biuro sprzedaży: ul. Wolności 8/3, Gdynia  
Biuro na terenie inwestycji: ul. Wojska Polskiego, Puck

tel.: 780 188 010, 695 034 389  
e-mail: biuro@chd.com.pl

\*Niniejsza karta odzwierciedla projektowany kształt lokalu oraz jego układ funkcjonalny i może ulec nieznacznym zmianom na etapie realizacji. Cena lokalu nie obejmuje wyposażenia, które jest jedynie przykładowe i stanowi jeden z możliwych sposobów aranżacji. Niniejsza karta nie stanowi oferty w rozumieniu przepisów prawa. Powierzchnia została obliczona według normy PN-ISO 9836:2015-12 i może ulec nieznaczącej zmianie.