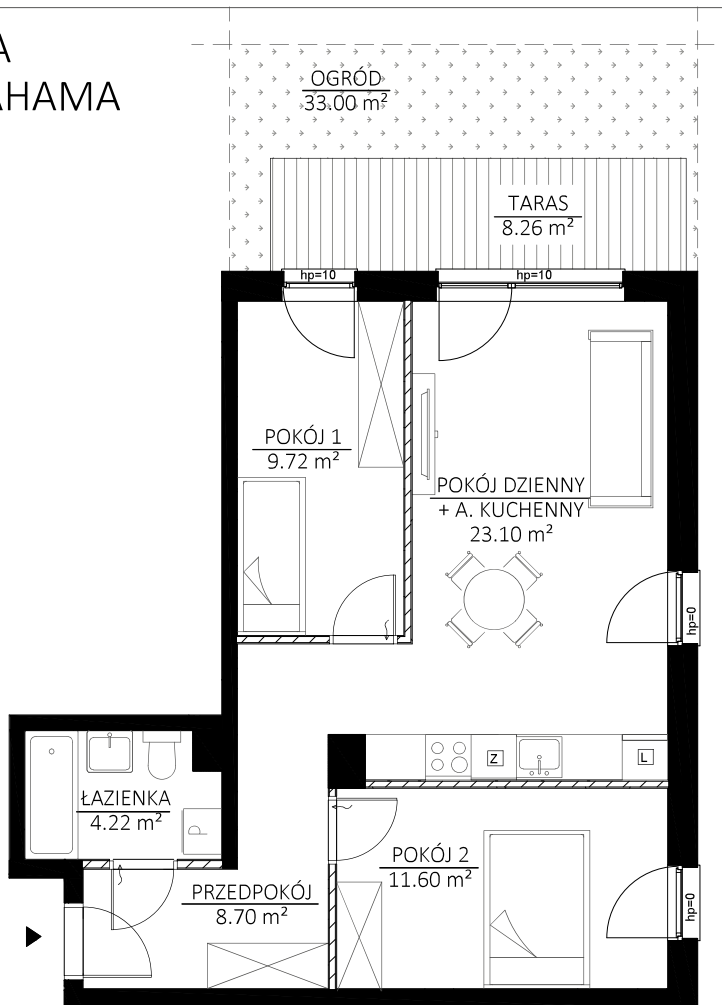


OSIEDLE ANKER

BUDYNEK A, LOKAL 4, PARTER

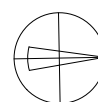


BUDYNEK WIELORODZINNY A PUCK - UL. ANTONIEGO ABRAHAMA

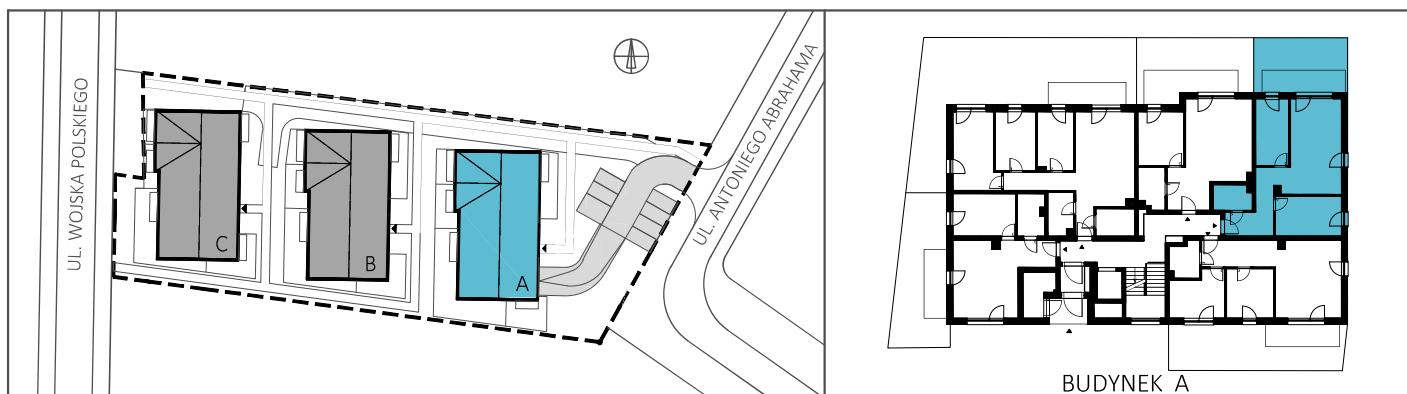


ZESTAWIENIE POMIESZCZEŃ:

PRZEDPOKÓJ	8,70 m ²		
POKÓJ 1	9,72 m ²	OGRÓD	33,00 m ²
POKÓJ 2	11,60 m ²	TARAS	8,26 m ²
P. DZIENNY + A. KUCHENNY	23,10 m ²		
ŁAZIENKA	4,22 m ²		
POW. LOKALU 4	57,34 m²		



ŚCIANY KONSTRUKCYJNE, ELEMENTY STAŁE
 ŚCIANY DZIAŁOWE NADAJĄCE SIĘ DO DEMONTAŻU



Color House Development Sp. z o. o.
www.chd.com.pl

Biuro sprzedaży: ul. Wolności 8/3, Gdynia
Biuro na terenie inwestycji: ul. Wojska Polskiego, Puck

tel.: 780 188 010, 695 034 389
e-mail: biuro@chd.com.pl

*Niniejsza karta odzwierciedla projektowany kształt lokalu oraz jego układ funkcjonalny i może ulec nieznacznym zmianom na etapie realizacji. Cena lokalu nie obejmuje wyposażenia, które jest jedynie przykładowe i stanowi jeden z możliwych sposobów aranżacji. Niniejsza karta nie stanowi oferty w rozumieniu przepisów prawa. Powierzchnia została obliczona według normy PN-ISO 9836:2015-12 i może ulec nieznaczącej zmianie.