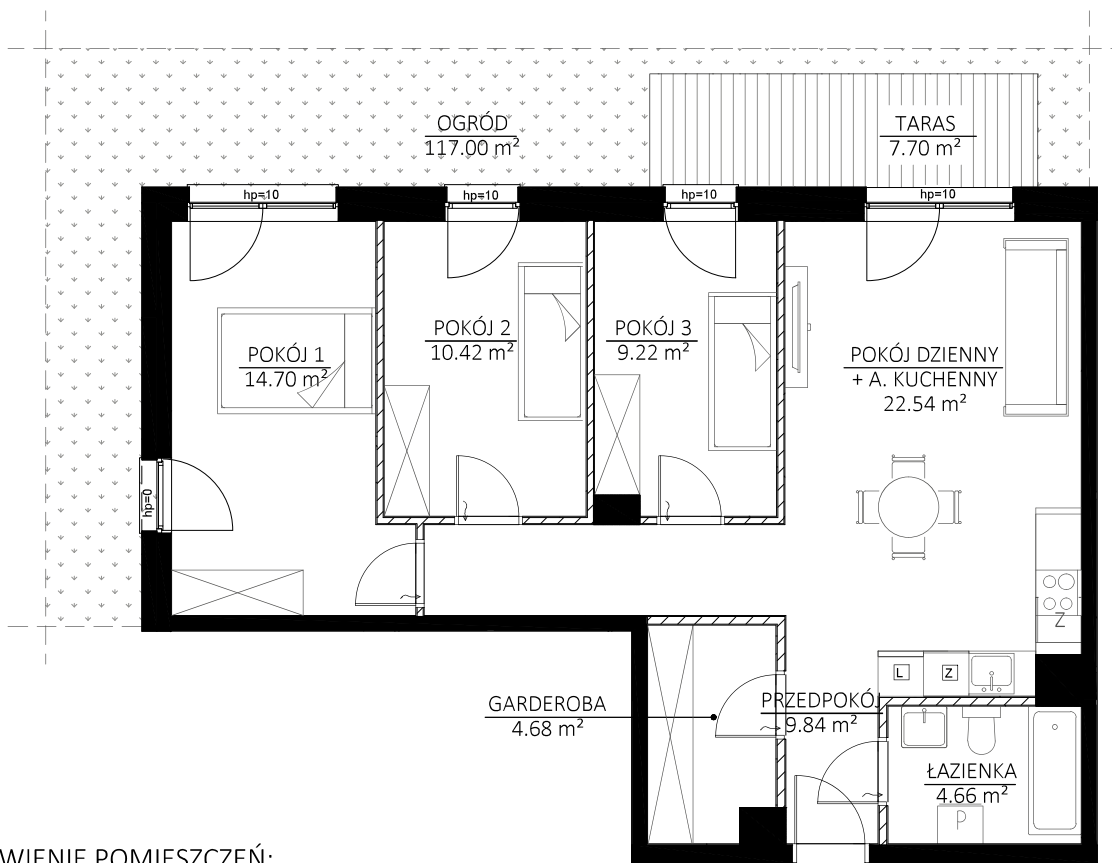


OSIEDLE ANKER

BUDYNEK A, LOKAL 2, PARTER

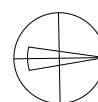


BUDYNEK WIELORODZINNY A PUCK - UL. ANTONIEGO ABRAHAMAMA

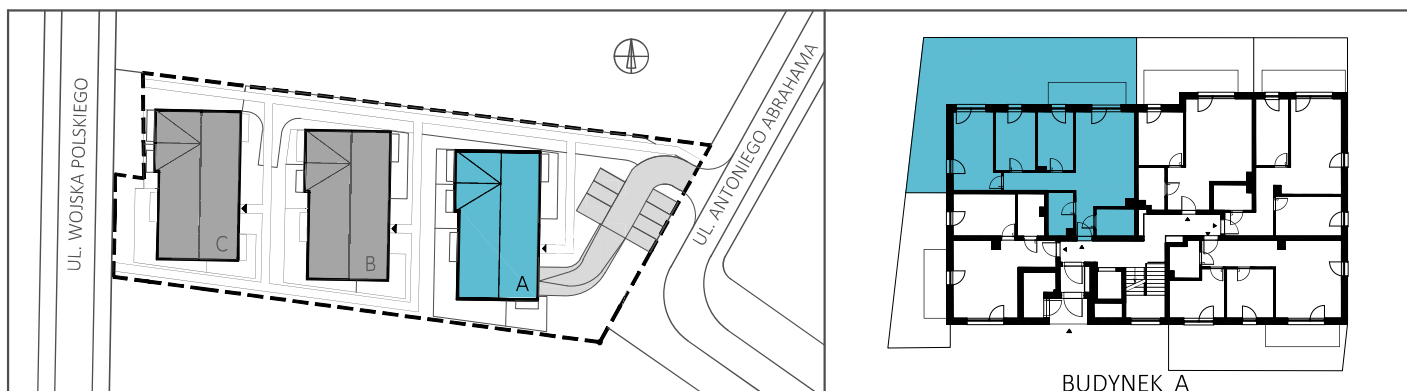


ZESTAWIENIE POMIESZCZEŃ:

PRZEDPOKÓJ	9,84 m ²	
P. DZIENNY + A. KUCHENNY	22,54 m ²	
POKÓJ 1	14,70 m ²	
POKÓJ 2	10,42 m ²	OGRÓD: 117,00 m ²
POKÓJ 3	9,22 m ²	TARAS : 7,70 m ²
GARDEROBA	4,68 m ²	
ŁAZIENKA	4,66 m ²	
POW. LOKALU 2	76,06m²	



ŚCIANY KONSTRUKCYJNE, ELEMENTY STAŁE
 ŚCIANY DZIAŁOWE NADAJĄCE SIĘ DO DEMONTAŻU



Color House Development Sp. z o. o.
www.chd.com.pl

Biuro sprzedaży: ul. Wolności 8/3, Gdynia
Biuro na terenie inwestycji: ul. Wojska Polskiego, Puck

tel.: 780 188 010, 695 034 389
e-mail: biuro@chd.com.pl

*Niniejsza karta odzwierciedla projektowany kształt lokalu oraz jego układ funkcjonalny i może ulec nieznacznym zmianom na etapie realizacji. Cena lokalu nie obejmuje wyposażenia, które jest jedynie przykładowe i stanowi jeden z możliwych sposobów aranżacji. Niniejsza karta nie stanowi oferty w rozumieniu przepisów prawa. Powierzchnia została obliczona według normy PN-ISO 9836:2015-12 i może ulec nieznaczącej zmianie.