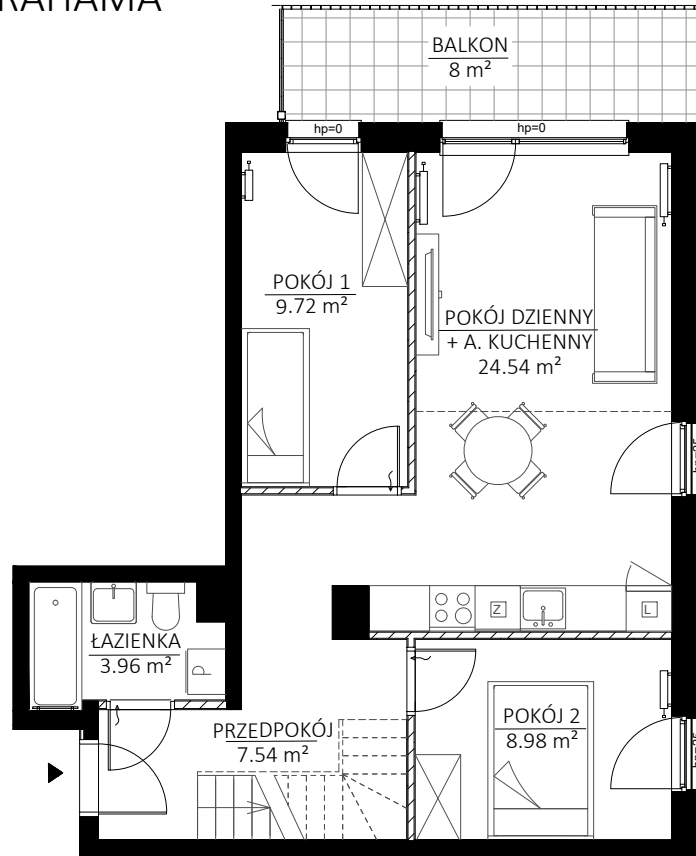


OSIEDLE ANKER

BUDYNEK A, LOKAL 15 DWUPOZIOMOWY, II PIĘTRO

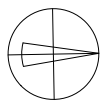




BUDYNEK WIELORODZINNY A
PUCK - UL. ANTONIEGO ABRAHAMAMA

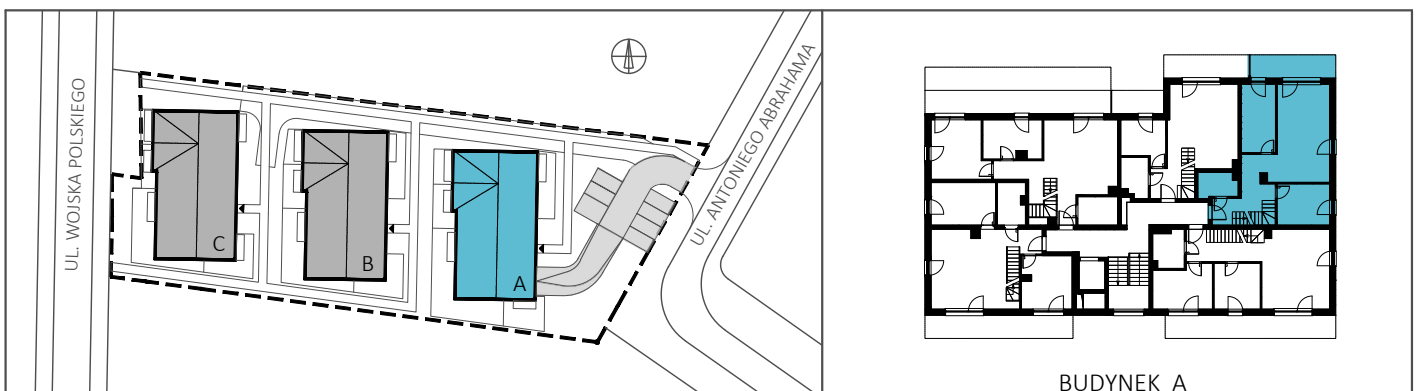


ZESTAWIENIE POMIESZCZEŃ:

PRZEDPOKÓJ	7,54m ²
P. DZIENNY + A. KUCHENNY	24,54m ²
POKÓJ 1	9,72m ²
POKÓJ 2	8,98m ²
ŁAZIENKA	3,96m ²
POW. POZIOMU 1	54,74m²
POW. LOKALU 15	81,26m²
BALKON	8m ²



ŚCIANY KONSTRUKCYJNE, ELEMENTY STAŁE 
ŚCIANY DZIAŁOWE NADAJĄCE SIĘ DO DEMONTAŻU 



Color House Development Sp. z o. o.
www.chd.com.pl

Biuro sprzedaży: ul. Wolności 8/3, Gdynia
Biuro na terenie inwestycji: ul. Wojska Polskiego, Puck

tel.: 780 188 010, 695 034 389
e-mail: biuro@chd.com.pl

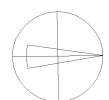
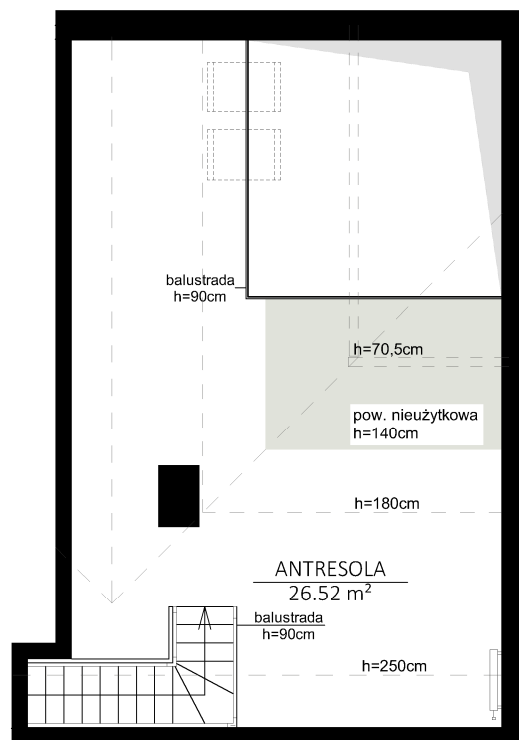
*Niniejsza karta odzwierciedla projektowany kształt lokalu oraz jego układ funkcjonalny i może ulec nieznacznym zmianom na etapie realizacji. Cena lokalu nie obejmuje wyposażenia, które jest jedynie przykładowe i stanowi jeden z możliwych sposobów aranżacji. Niniejsza karta nie stanowi oferty w rozumieniu przepisów prawa. Powierzchnia została obliczona według normy PN-ISO 9836:2015-12 i może ulec nieznacznym zmianom.

OSIEDLE ANKER

BUDYNEK A, LOKAL 15 DWUPOZIOMOWY, ANTRESOLA



BUDYNEK WIELORODZINNY A
PUCK - UL. ANTONIEGO ABRAHAMA



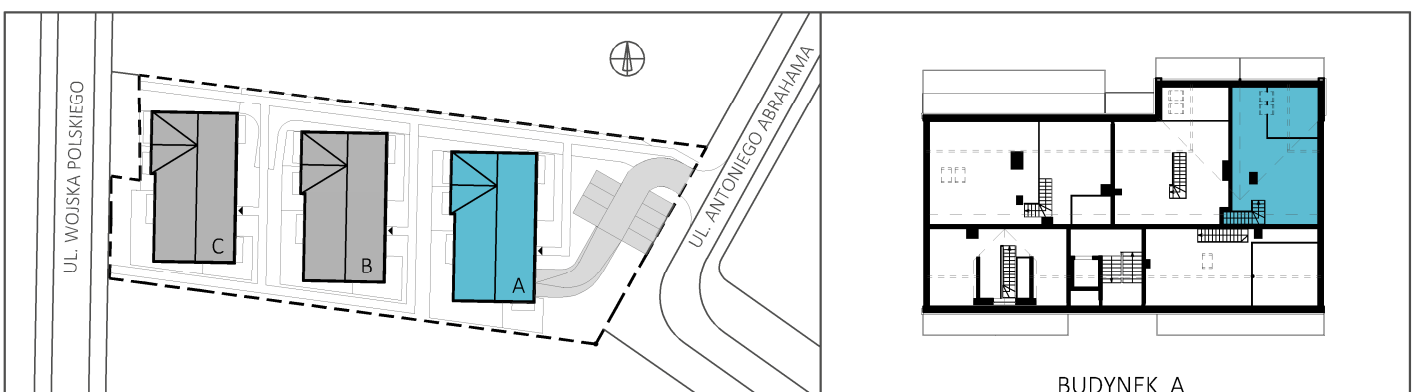
ZESTAWIENIE POMIESZCZEŃ POZIOM 2:

ANTRESOLA 26,52m²
POW. LOKALU 15 81,26m²

ŚCIANY KONSTRUKCYJNE, ELEMENTY STAŁE

ŚCIANY DZIAŁOWE NADAJĄCE SIĘ DO DEMONTAŻU

WYSOKOŚĆ PONIŻEJ 140CM, POWIERZCHNIA NIEUŻYTKOWA



Color House Development Sp. z o. o.
www.chd.com.pl

Biuro sprzedaży: ul. Wolności 8/3, Gdynia
Biuro na terenie inwestycji: ul. Wojska Polskiego, Puck

tel.: 780 188 010, 695 034 389
e-mail: biuro@chd.com.pl

*Niniejsza karta odzwierciedla projektowany kształt lokalu oraz jego układ funkcjonalny i może ulec nieznacznym zmianom na etapie realizacji. Cena lokalu nie obejmuje wyposażenia, które jest jedynie przykładowe i stanowi jeden z możliwych sposobów aranżacji. Niniejsza karta nie stanowi oferty w rozumieniu przepisów prawa. Powierzchnia została obliczona według normy PN-ISO 9836:2015-12 i może ulec nieznacznej zmianie.