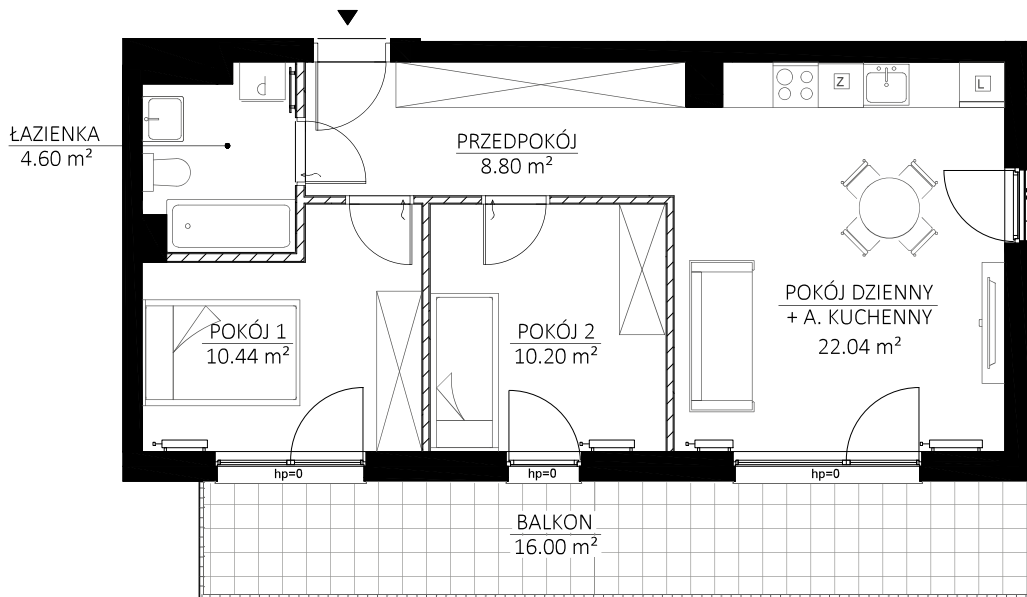


OSIEDLE ANKER

BUDYNEK A, LOKAL 11, PIĘTRO I

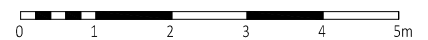
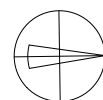




BUDYNEK WIELORODZINNY A
PUCK - UL. ANTONIEGO ABRAHAMAMA

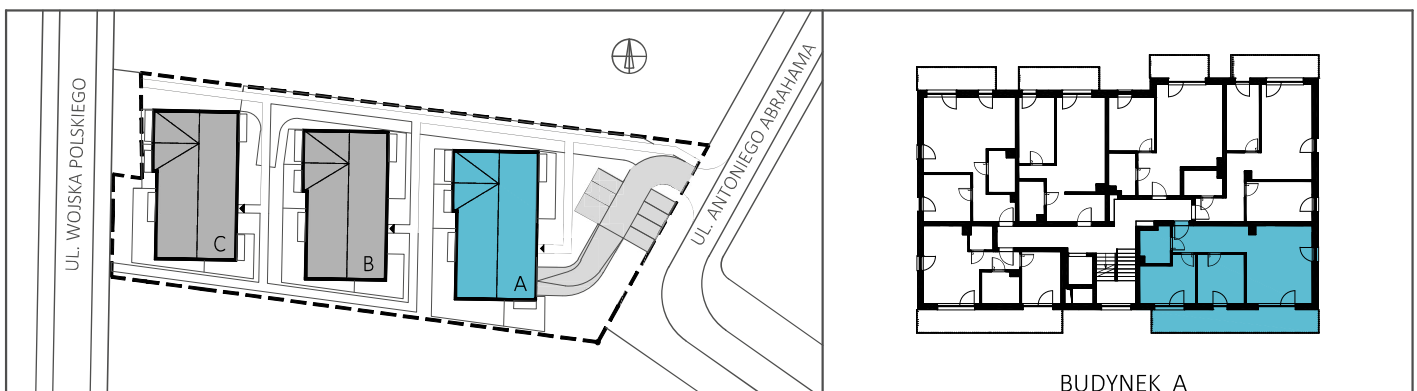


ZESTAWIENIE POMIESZCZEŃ:

PRZEDPOKÓJ	8,80 m ²
P. DZIENNY + A. KUCHENNY	22,04 m ²
POKÓJ 1	10,44 m ²
POKÓJ 2	10,20 m ²
ŁAZIENKA	4,60 m ²
POW. LOKALU 11	56,08 m²
BALKON	16,00 m ²



ŚCIANY KONSTRUKCYJNE, ELEMENTY STAŁE 
ŚCIANY DZIAŁOWE NADAJĄCE SIĘ DO DEMONTAŻU 



Color House Development Sp. z o. o.
www.chd.com.pl

Biuro sprzedaży: ul. Wolności 8/3, Gdynia
Biuro na terenie inwestycji: ul. Wojska Polskiego, Puck

tel.: 780 188 010, 695 034 389
e-mail: biuro@chd.com.pl

*Niniejsza karta odzwierciedla projektowany kształt lokalu oraz jego układ funkcjonalny i może ulec nieznacznym zmianom na etapie realizacji. Cena lokalu nie obejmuje wyposażenia, które jest jedynie przykładowe i stanowi jeden z możliwych sposobów aranżacji. Niniejsza karta nie stanowi oferty w rozumieniu przepisów prawa. Powierzchnia została obliczona według normy PN-ISO 9836:2015-12 i może ulec nieznacznym zmianom.