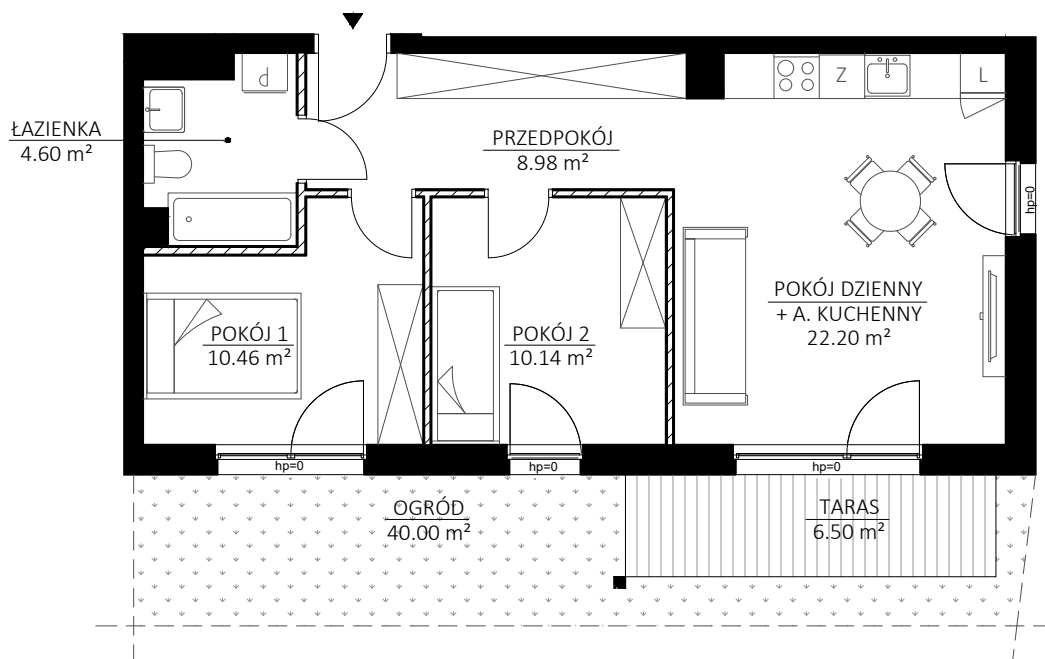


OSIEDLE ANKER

BUDYNEK B, LOKAL 5, PARTER

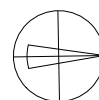


BUDYNEK WIELORODZINNY B PUCK - UL. ANTONIEGO ABRAHAMAMA



ZESTAWIENIE POMIESZCZEŃ:

PRZEDPOKÓJ	8,98 m ²		
POKÓJ 1	10,46 m ²	OGRÓD	40,00 m ²
POKÓJ 2	10,14 m ²	TARAS	6,50 m ²
P. DZIENNY + A. KUCHENNY	22,20 m ²		
ŁAZIENKA	4,60 m ²		
POW. LOKALU 5	56,38 m²		



ŚCIANY KONSTRUKCYJNE, ELEMENTY STAŁE 
ŚCIANY DZIAŁOWE NADAJĄCE SIĘ DO DEMONTAŻU 