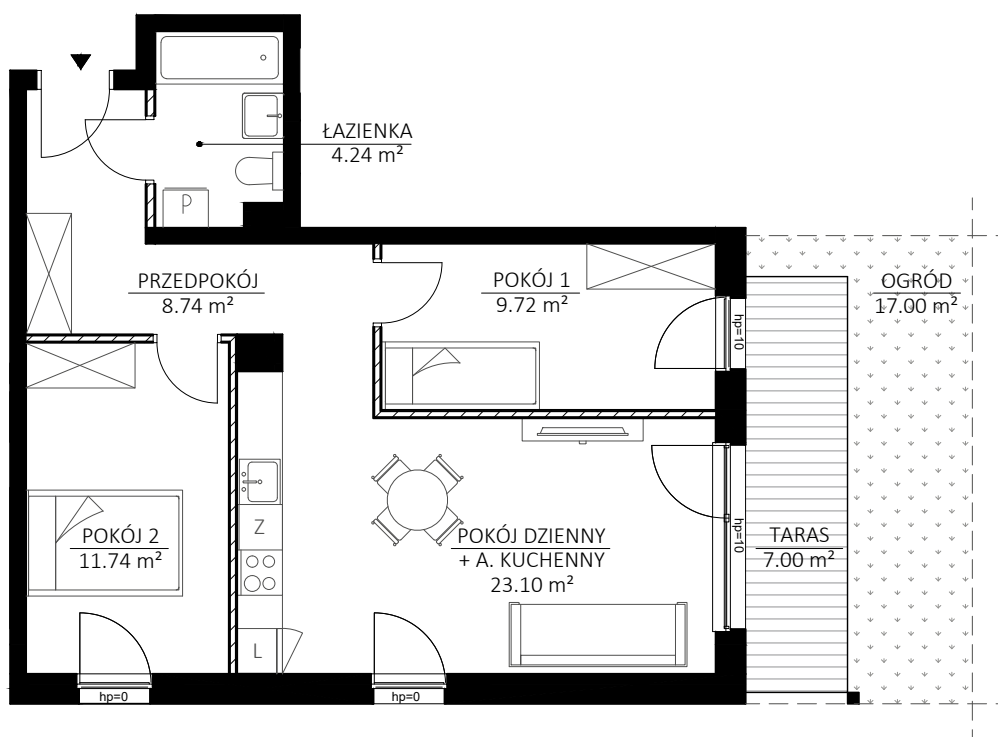


OSIEDLE ANKER

BUDYNEK B, LOKAL 4, PARTER

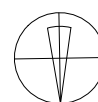


BUDYNEK WIELORODZINNY B PUCK - UL. ANTONIEGO ABRAHAMAMA



ZESTAWIENIE POMIESZCZEŃ:

PRZEDPOKÓJ	8,74 m ²		
POKÓJ 1	9,72 m ²	OGRÓD	17,00 m ²
POKÓJ 2	11,74 m ²	TARAS	7,00 m ²
P. DZIENNY + A. KUCHENNY	23,10 m ²		
ŁAZIENKA	4,24 m ²		
POW. LOKALU 4	57,54 m²		



ŚCIANY KONSTRUKCYJNE, ELEMENTY STAŁE 
ŚCIANY DZIAŁOWE NADAJĄCE SIĘ DO DEMONTAŻU 