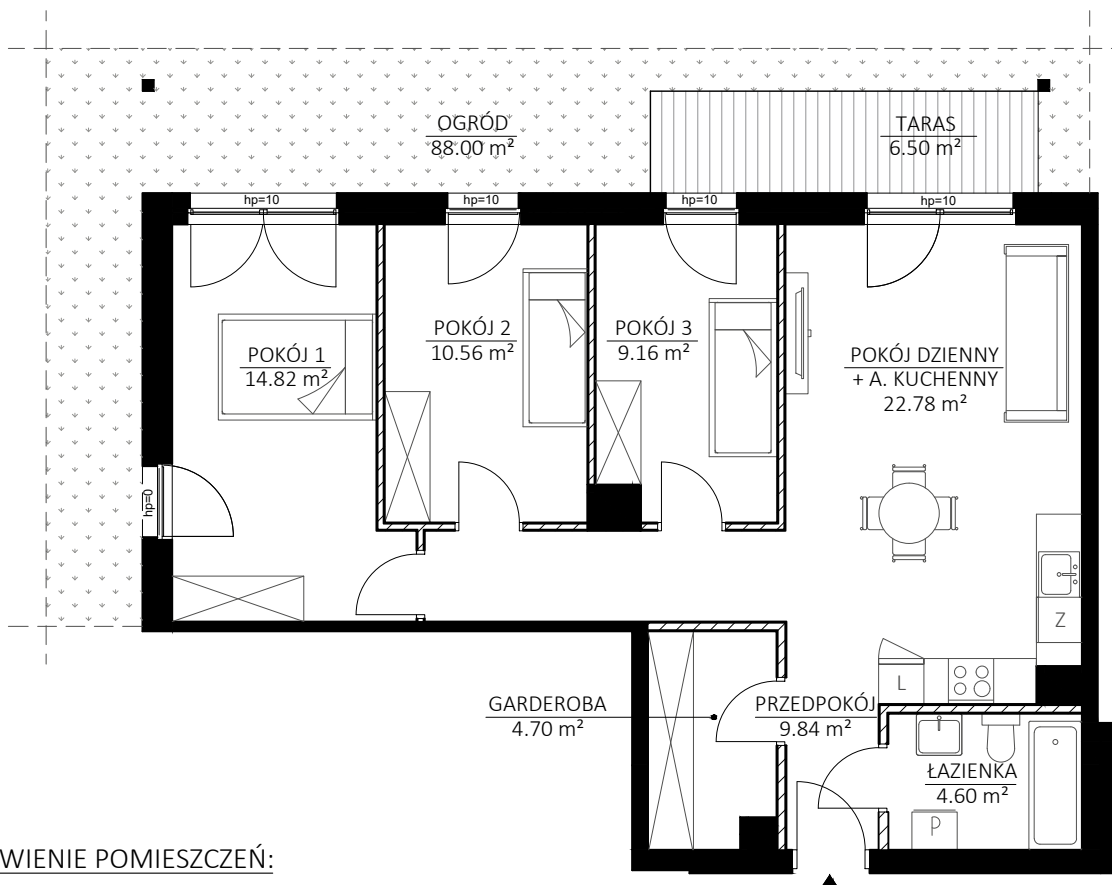


OSIEDLE ANKER

BUDYNEK B, LOKAL 2, PARTER

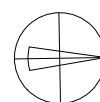


BUDYNEK WIELORODZINNY B PUCK - UL. ANTONIEGO ABRAHAMAMA



ZESTAWIENIE POMIESZCZEŃ:

PRZEDPOKÓJ	9,84 m ²	
P. DZIENNY + A. KUCHENNY	22,78 m ²	
POKÓJ 1	14,82 m ²	
POKÓJ 2	10,56 m ²	OGRÓD: 88,00 m ²
POKÓJ 3	9,16 m ²	TARAS: 6,50 m ²
GARDEROBA	4,70 m ²	
ŁAZIENKA	4,60 m ²	
POW. LOKALU 2	76,46 m²	



ŚCIANY KONSTRUKCYJNE, ELEMENTY STAŁE
 ŚCIANY DZIAŁOWE NADAJĄCE SIĘ DO DEMONTAŻU

