

TĘCZOWE OGRODY

GDYNIA, UL. TECZOWA

LOKAL NR A.4

POWIERZCHNIA WEWNĘTRZNA **118,19 m²**

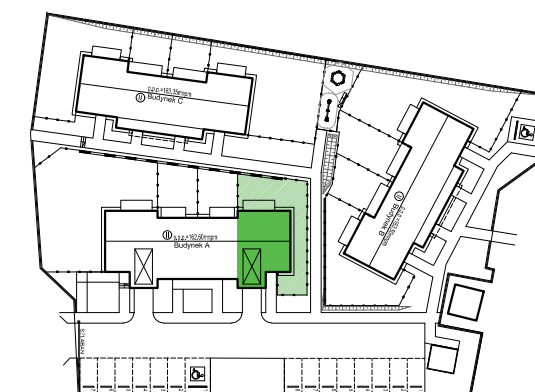
POWIERZCHNIA POMIESZCZEŃ **113,58 m²**

POKÓJ DZIENNY Z ANEKSEM	27,34 m ²
KOMUNIKACJA	6,49 m ²
WIATROŁAP	2,23 m ²
WC	3,26 m ²
GARAŻ	16,94 m ²
KOMUNIKACJA	8,65 m ²
POKÓJ	9,51 m ²
POKÓJ	9,87 m ²
POKÓJ	8,58 m ²
POKÓJ	16,40 m ²
ŁAZIENKA	4,31 m ²

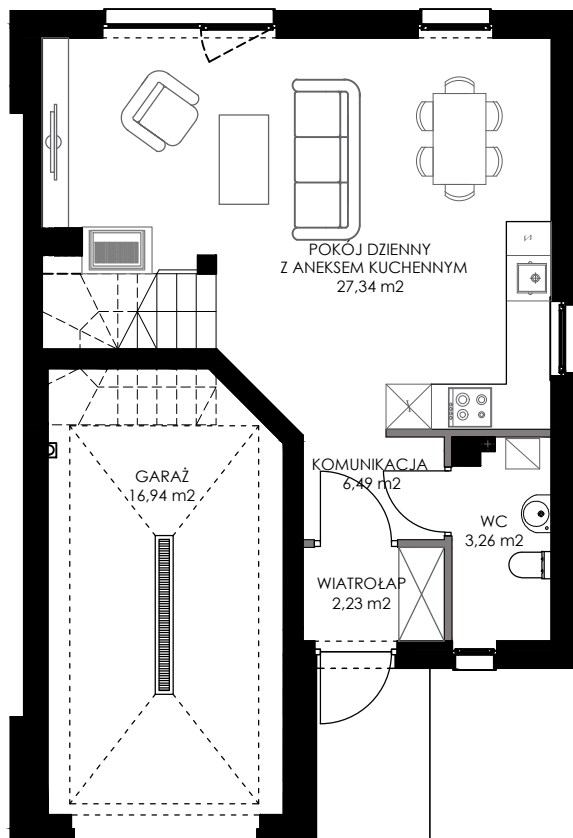
OGRÓD ok. 82 m²

PODDASZE NIEUŻYTKOWE 53,30 m²
powierzchnia liczona po obrysie podłogi

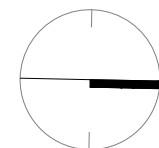
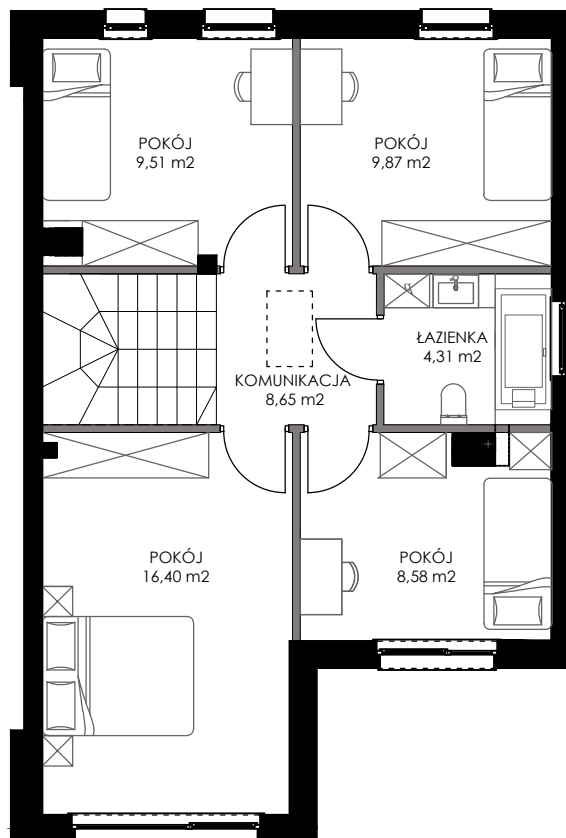
*POWIERZCHNIA POMIESZCZEŃ LICZONA PO OBRYSIE PODŁOGI,
Z UWZGLĘDNIENIEM GRUBOŚCI WARSTW WYKOŃCZENIOWYCH ŚCIAN



RZUT PARTERU



RZUT PIĘTRA



Color House Development Sp. z o.o.

Biuro sprzedaży:
Łużycka 10A/24, Gdynia
tel. 695 034 389
biuro@chd.com.pl
www.chd.com.pl

■ ŚCIANA BEZ MOŻLIWOŚCI WYBURZENIA
■ ŚCIANA Z MOŻLIWOŚCIĄ WYBURZENIA

0 1 2 3 4 5m